

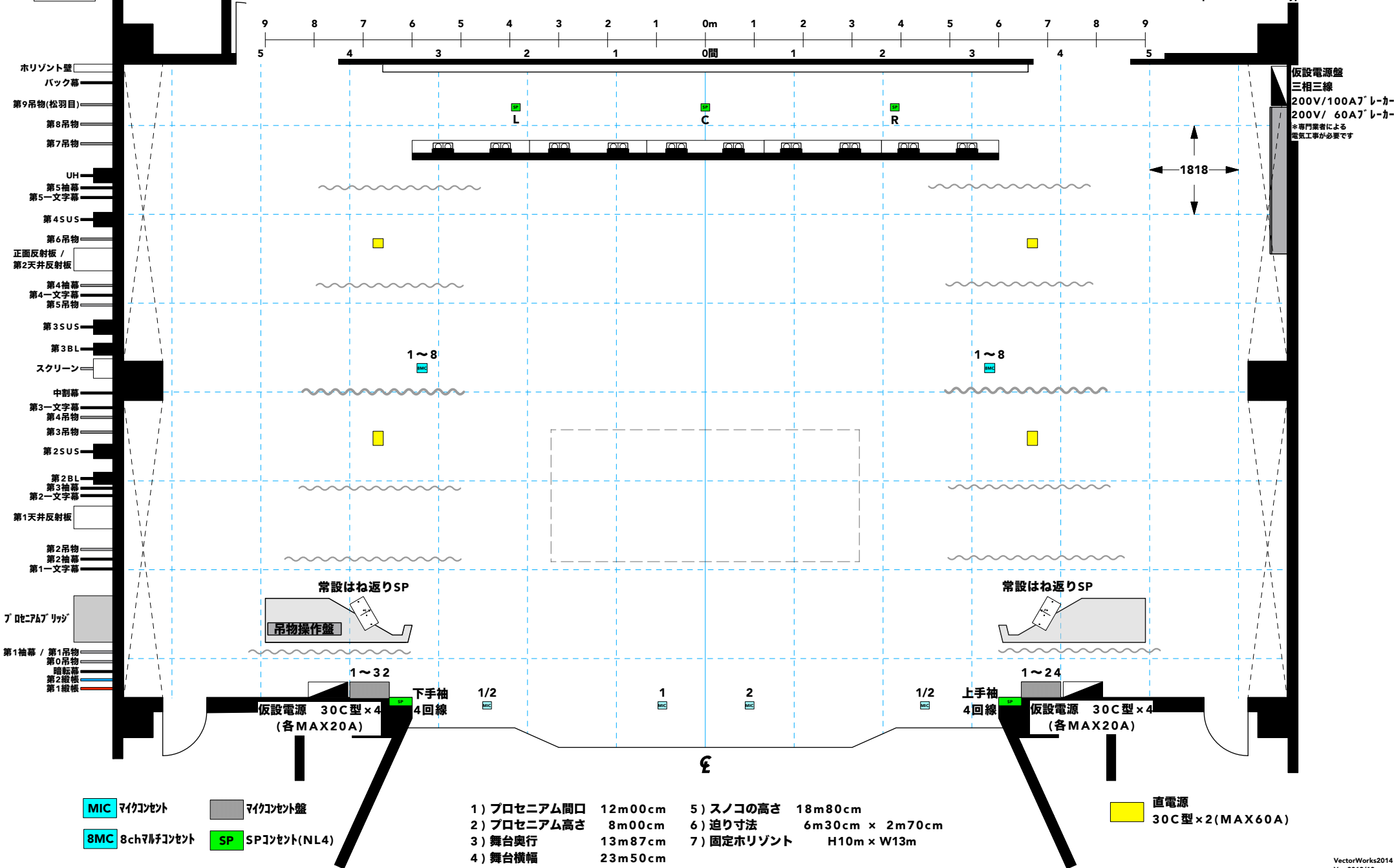
大ホール音響回線図

1/100
A4版

催物名										
日程	年	月	日	～	月	日	時間	:	～	:



〒231-8455 横浜市中区住吉町4-42-1
TEL:045-662-1221 FAX:045-662-2050
URL=http://kannaihall.jp



仮設電源盤
三相三線
200V/100A⁷レ-カ-
200V/ 60A⁷レ-カ-
*専門業者による
電気工事が必要です

1818

- 第9吊物(松羽目)
- 第8吊物
- 第7吊物
- UH
- 第5袖幕
- 第5一文字幕
- 第4SUS
- 第6吊物
- 正面反射板 / 第2天井反射板
- 第4袖幕
- 第4一文字幕
- 第5吊物
- 第3SUS
- 第3BL
- スクリーン
- 中割幕
- 第3一文字幕
- 第4吊物
- 第3吊物
- 第2SUS
- 第2BL
- 第3袖幕
- 第2一文字幕
- 第1天井反射板
- 第2吊物
- 第2袖幕
- 第1一文字幕
- プロセニアムリッジ
- 第1袖幕 / 第1吊物
- 第0吊物
- 暗転幕
- 第2縦横
- 第1縦横

- MIC マイコンネット
- SP SPコンネット(NL4)
- 8MC 8chマルチコンネット
- マイコンネット盤

- 1) プロセニアム間口 12m00cm
- 2) プロセニアム高さ 8m00cm
- 3) 舞台奥行 13m87cm
- 4) 舞台横幅 23m50cm
- 5) スノコの高さ 18m80cm
- 6) 迫り寸法 6m30cm x 2m70cm
- 7) 固定水平線 H10m x W13m

直電源
30C型 x 2 (MAX60A)