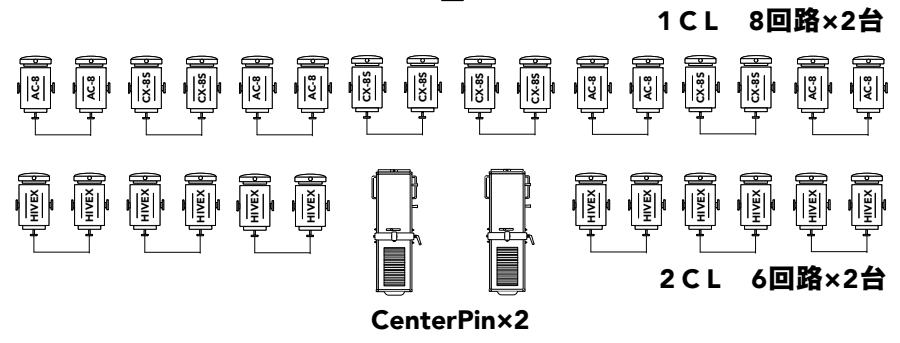


- Horizont壁
- バック幕
- 第7吊物
- 第6吊物
- 第5吊物
- UH
- 第2 SUS
- 第4吊物
- 第3吊物
- 第2吊物
- 第1 SUS
- BL
- 第1吊物
- 一文字幕
- 中割幕
- 第1緞帳

注) フロントサイド
6インチ750wスポットライト

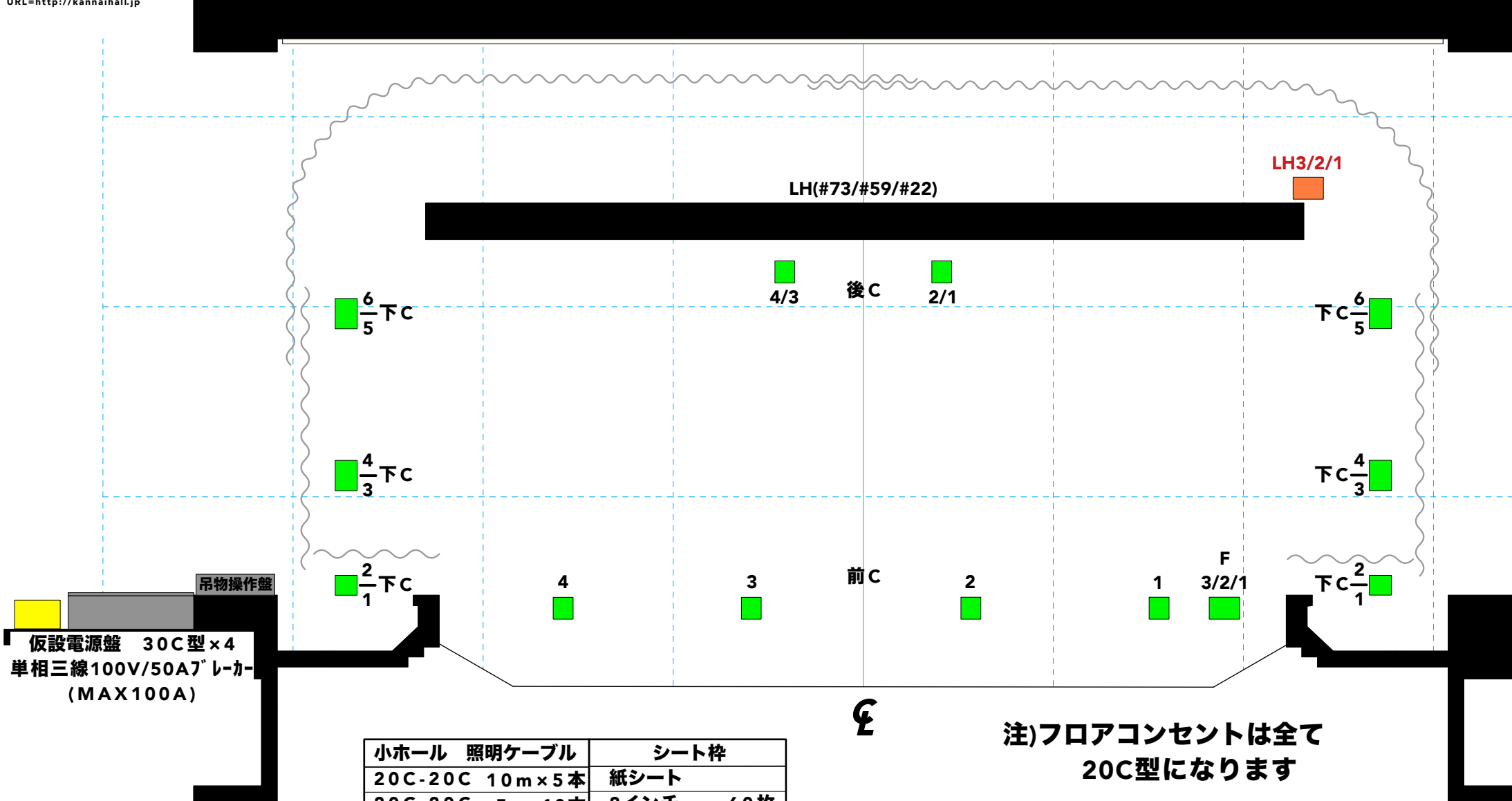
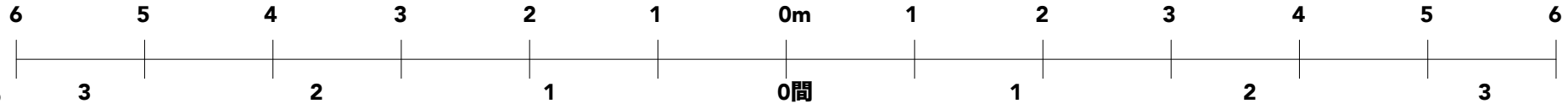
FR
6回路×2台
(4台3色)



FR
6回路×2台
(4台3色)

小ホール照明基本吊り図面



1/50
A 4 版



吊物操作盤
仮設電源盤 30C型×4
単相三線100V/50A7”レカー
(MAX100A)

小ホール 照明ケーブル	シート枠
20C-20C 10m×5本	紙シート
20C-20C 5m×10本	8インチ 60枚
20C<20C 二又×20本	6インチ 40枚
20C-平行 × 1本	4インチ 10枚
	金シート
	8インチ 20枚
	6インチ 40枚
	4インチ 20枚

注)フロアコンセントは全て
20C型になります

 フォアコンセント
 ロ-ホリコンセント

小ホール照明フロア回路図面

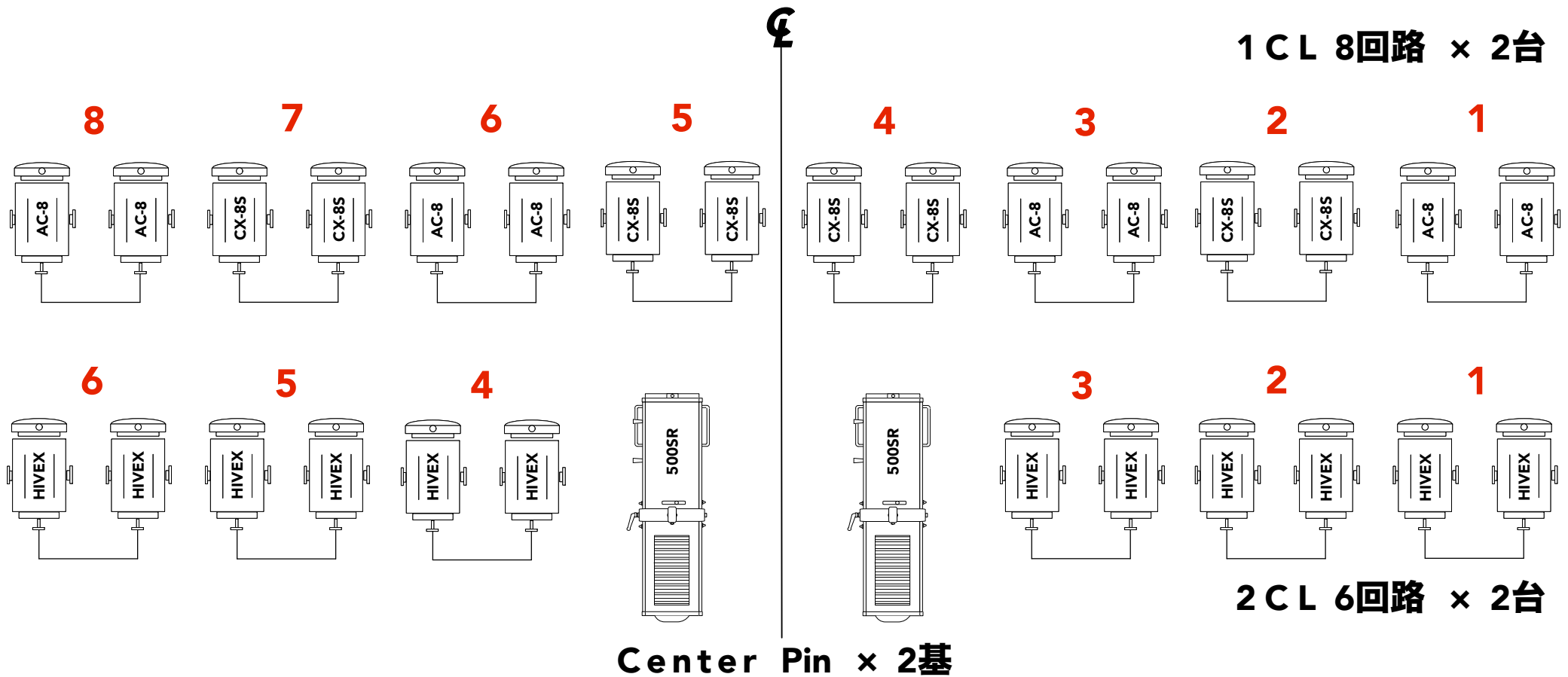
小ホールシーリングライト図面



〒231-8455 横浜市中区住吉町4-42-1
 TEL:045-662-1221 FAX:045-662-2050
 URL=http://kannaihall.jp

下手

上手



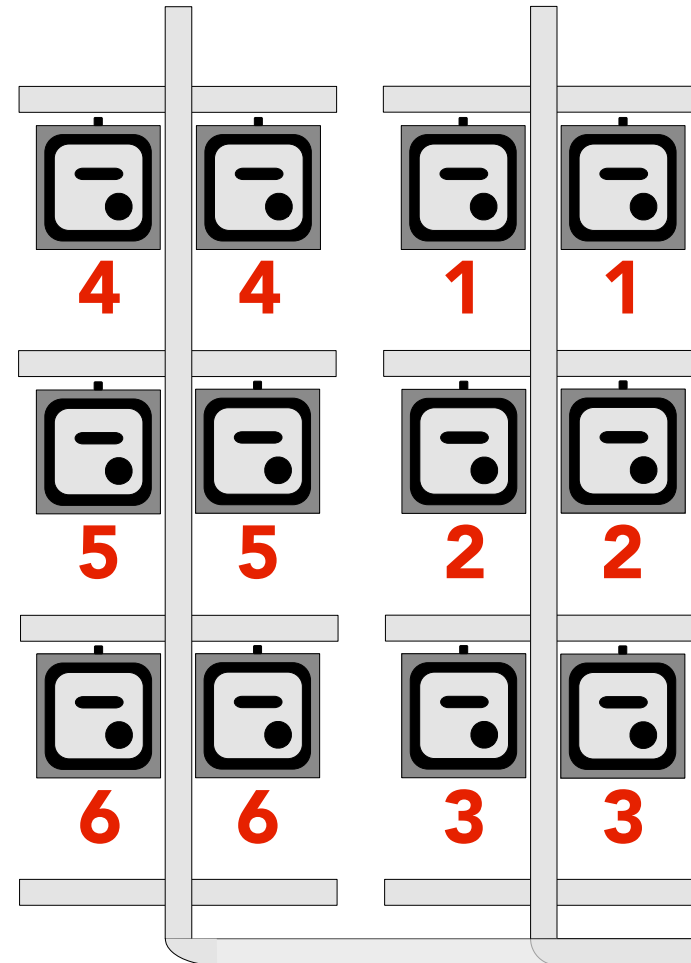
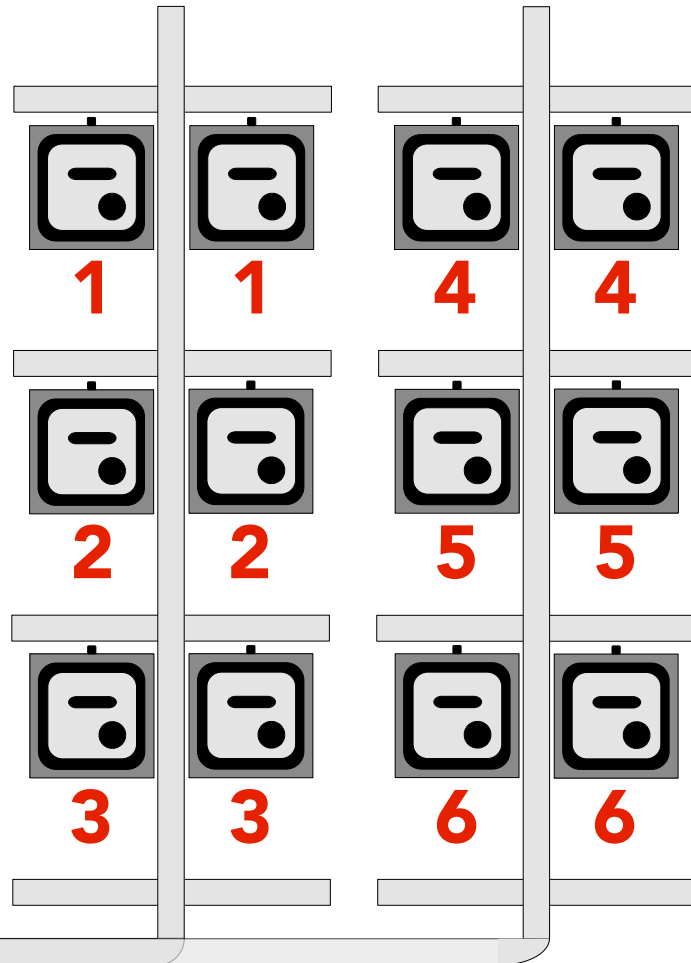
小ホールフロントサイドスポット図面



〒231-8455 横浜市中区住吉町4-42-1
TEL:045-662-1221 FAX:045-662-2050
URL=<http://kannaihall.jp>

下手

上手



※6inch 750w 4台 3色