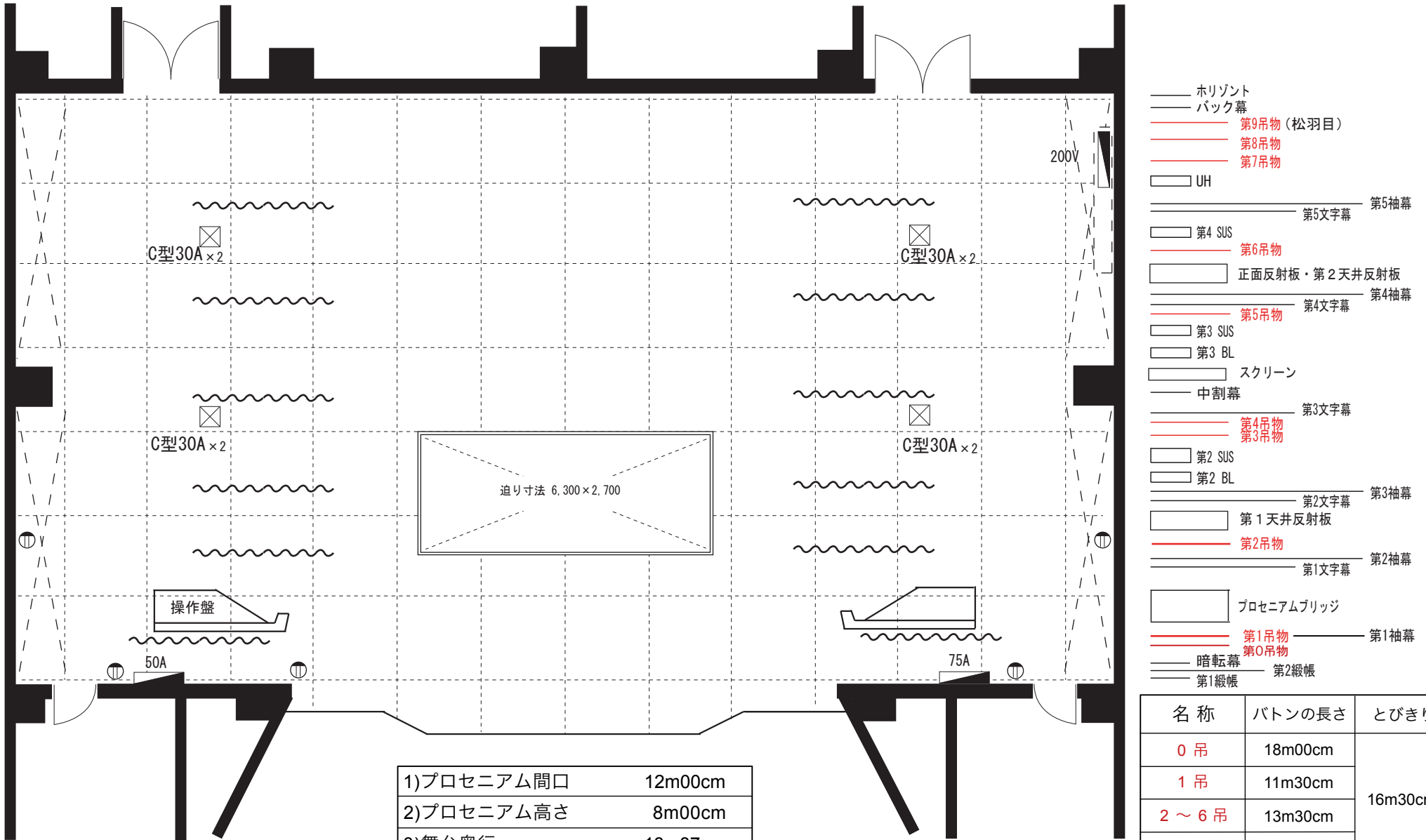


横浜市市民文化会館・関内大ホール舞台平面図

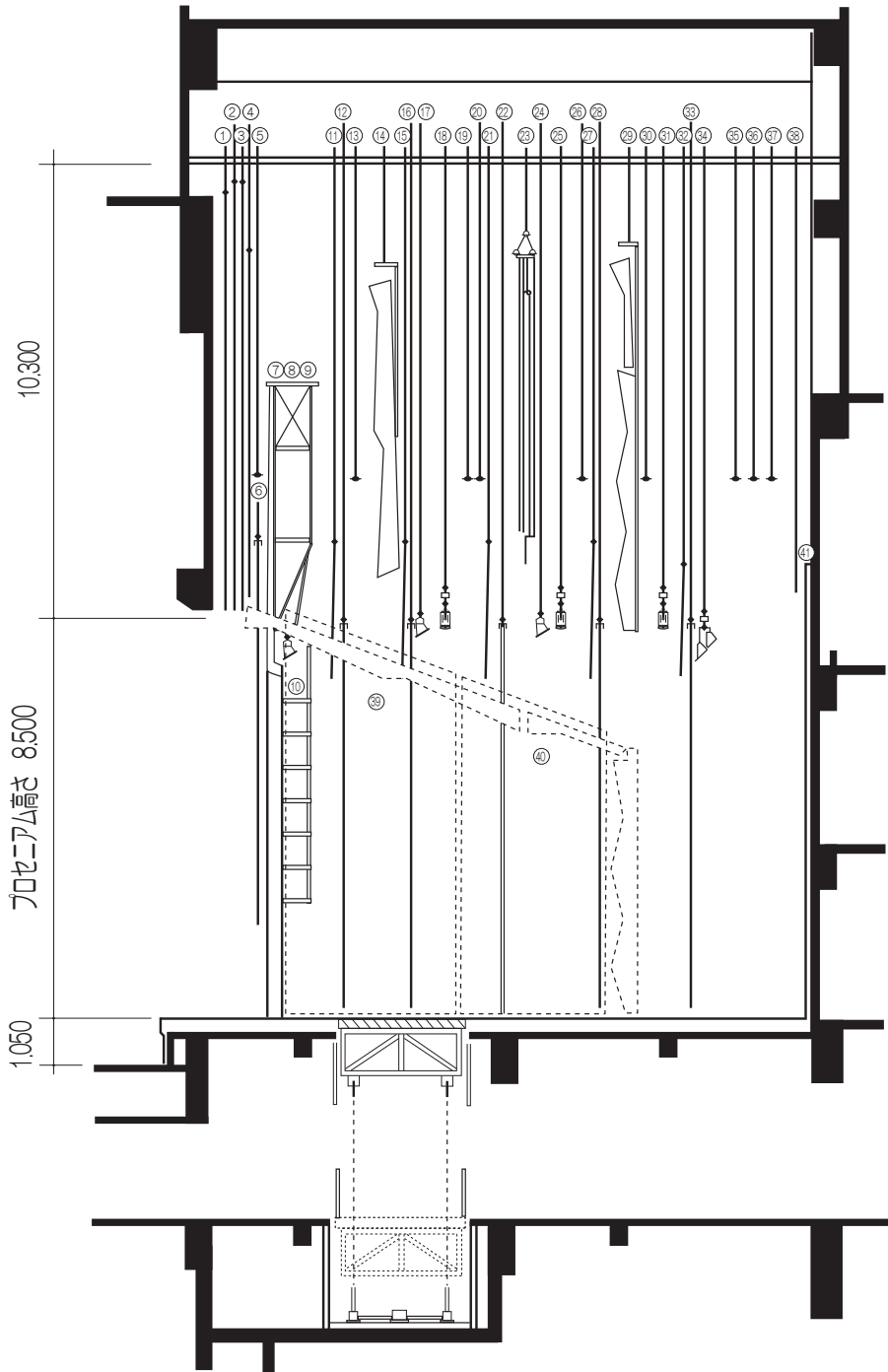


1)プロセニウム間口	12m00cm
2)プロセニウム高さ	8m00cm
3)舞台奥行	13m87cm
4)舞台横幅	23m50cm
5)スノコの高さ	18m80cm
6)迫り寸法	6m30cm × 2m70cm
7)固定 Horizont	H10m × W13m

- Horizont
- バック幕
- 第9吊物 (松羽目)
- 第8吊物
- 第7吊物
- UH
- 第5文字幕 第5袖幕
- 第4 SUS
- 第6吊物
- 正面反射板・第2天井反射板 第4袖幕
- 第5文字幕 第4文字幕
- 第5吊物
- 第3 SUS
- 第3 BL
- スクリーン
- 中割幕
- 第3文字幕
- 第4吊物
- 第3吊物
- 第2 SUS
- 第2 BL
- 第2文字幕 第3袖幕
- 第1天井反射板
- 第2吊物
- 第1文字幕 第2袖幕
- プロセニウムブリッジ
- 第1吊物 第1袖幕
- 第0吊物
- 暗転幕
- 第1緞帳 第2緞帳

名称	バトンの長さ	とびきり
0 吊	18m00cm	16m30cm
1 吊	11m30cm	
2 ~ 6 吊	13m30cm	
7 ~ 9 吊	12m30cm	
1・2文字	16m00cm	16m25cm
3文字	16m30cm	16m20cm
4文字	16m00cm	16m00cm
5文字	13m30cm	

横浜市市民文化会館 関内大ホール舞台断面図



吊物 No.	名 称
1	第1 緞 帳
2	第2 緞 帳
3	暗 転 幕
4	第0 吊物 バトン
5	第1 吊物 バトン
6	第1 袖幕
7	プロセニウムブリッジ
8	第1 ボーダーライト
9	第1 サスペンションライト
10	プロセニウムタワー
11	第1 文字幕
12	第2 袖幕
13	第2 吊物 バトン
14	第1 天井反射板
15	第2 文字幕
16	第3 袖幕
17	第2 ボーダーライト
18	第2 サスペンションライト
19	第3 吊物 バトン
20	第4 吊物 バトン
21	第3 文字幕
22	中 割 幕
23	スクリーン装置
24	第3 ボーダーライト
25	第3 サスペンションライト
26	第5 吊物 バトン
27	第4 文字幕
28	第4 袖幕
29	正面反射板・第2天井反射板
30	第6 吊物 バトン
31	第4 サスペンションライト
32	第5 文字幕
33	第5 袖幕
34	水平ライト
35	第7 吊物 バトン
36	第8 吊物 バトン
37	第9 吊物 バトン
38	大 黒 幕
39	第1 側面反射板
40	第2 側面反射板
41	固定水平

吊物装置詳細表

2018.9現在

吊物No	名称	動作	上・下限値	記憶装置	昇降最大速度	昇降最低速度	最大荷重(Kg)	長さ(m)	飛び切り(m)	口径(cm)
1	第1 緞帳	電動	—	—	11秒	11秒	—	13.3	—	—
2	第2 緞帳	電動	—	—	13秒	109秒	—	13.3	—	—
3	暗転幕	電動	—	—	16秒	16秒	250	13.3	—	—
4	第0 吊物 バトン	電動	—	—	56秒	56秒	250	18	16.3	4.8
5	第1 吊物 バトン	電動	○	—	31秒	176秒	250	11.3	16.3	4.8
6	第1 袖幕	電動(開閉手動)	—	—	—	—	—	1.35×8.5	—	4.8
7	プロセニウムブリッジ ※	電動	○	—	—	—	250	—	9.9	—
8	第1 ボーダーライト ※	電動	○	—	—	—	250	13.3	—	4.8
9	第1 サスペンションライト ※	電動	○	—	—	—	250	11.3	—	4
10	第1 文字幕	電動	○	—	—	—	250	16	16.25	4.8
11	第2 袖幕	電動(開閉手動)	—	—	—	—	—	1.35×8.5	—	4.8
12	第2 吊物 バトン	電動	○	—	31秒	176秒	250	13.3	16.3	4.8
13	第1 天井反射板	電動	—	—	—	—	—	—	—	—
14	第2 文字幕	電動	○	—	—	—	250	16	16.25	4.8
15	第3 袖幕	電動(開閉手動)	—	—	—	—	—	1.05×8.5	—	—
16	第2 ボーダーライト	電動	○	—	—	—	250	13.3	11.6	4.8
17	第2 サスペンションライト	電動	○	—	—	—	250	13.3	12.4	4
18	第3 吊物 バトン	電動	○	—	31秒	176秒	250	13.3	16.3	4.8
19	第4 吊物 バトン	電動	○	—	31秒	176秒	250	13.3	16.3	4.8
20	第3 文字幕	電動	○	—	—	—	250	16.3	16.2	4.8
21	中割幕 ※	電動(開閉手動※)	—	—	—	—	—	16.3	—	—
22	スクリーン装置	電動	—	—	—	—	—	13.3	—	—
23	第3 ボーダーライト	電動	○	—	—	—	250	13.3	11.52	4.8
24	第3 サスペンションライト	電動	○	—	—	—	250	13.3	12.3	4
25	第5 吊物 バトン	電動	○	—	31秒	176秒	250	13.3	16.3	4.8
26	第4 文字幕	電動	○	—	—	—	250	16	16	4.8
27	第4 袖幕	電動(開閉手動)	—	—	—	—	—	1×8.5	—	—
28	正面反射板・第2天井反射板	電動	—	—	—	—	—	—	—	—
29	第6 吊物 バトン	電動	○	—	31秒	176秒	250	13.3	16.3	4.8
30	第4 サスペンションライト	電動	○	—	—	—	250	13.3	—	4
31	第5 文字幕	電動	○	—	—	—	250	13.3	16	4.8
32	第5 袖幕	電動(開閉手動)	—	—	—	—	—	—	—	—
33	ホリゾンライト(LED)	電動	○	—	—	—	250	13.3	10	4
34	第7 吊物 バトン	電動	○	—	31秒	176秒	250	12.3	16.3	4.8
35	第8 吊物 バトン	電動	○	—	31秒	176秒	250	12.3	16.3	4.8
36	第9 吊物 バトン(松葉目幕)	電動	○	—	31秒	176秒	250	12.3	16.3	4.8
37	大黒幕	電動	—	—	33秒	33秒	—	—	—	—
38	第1 側面反射板	電動	—	—	—	—	—	—	—	—
39	第2 側面反射板	電動	—	—	—	—	—	—	—	—

※中割幕の開閉は下手側のみ

第1ボーダーライトと第1サスペンションライトはプロセニウムブリッジに共吊り