

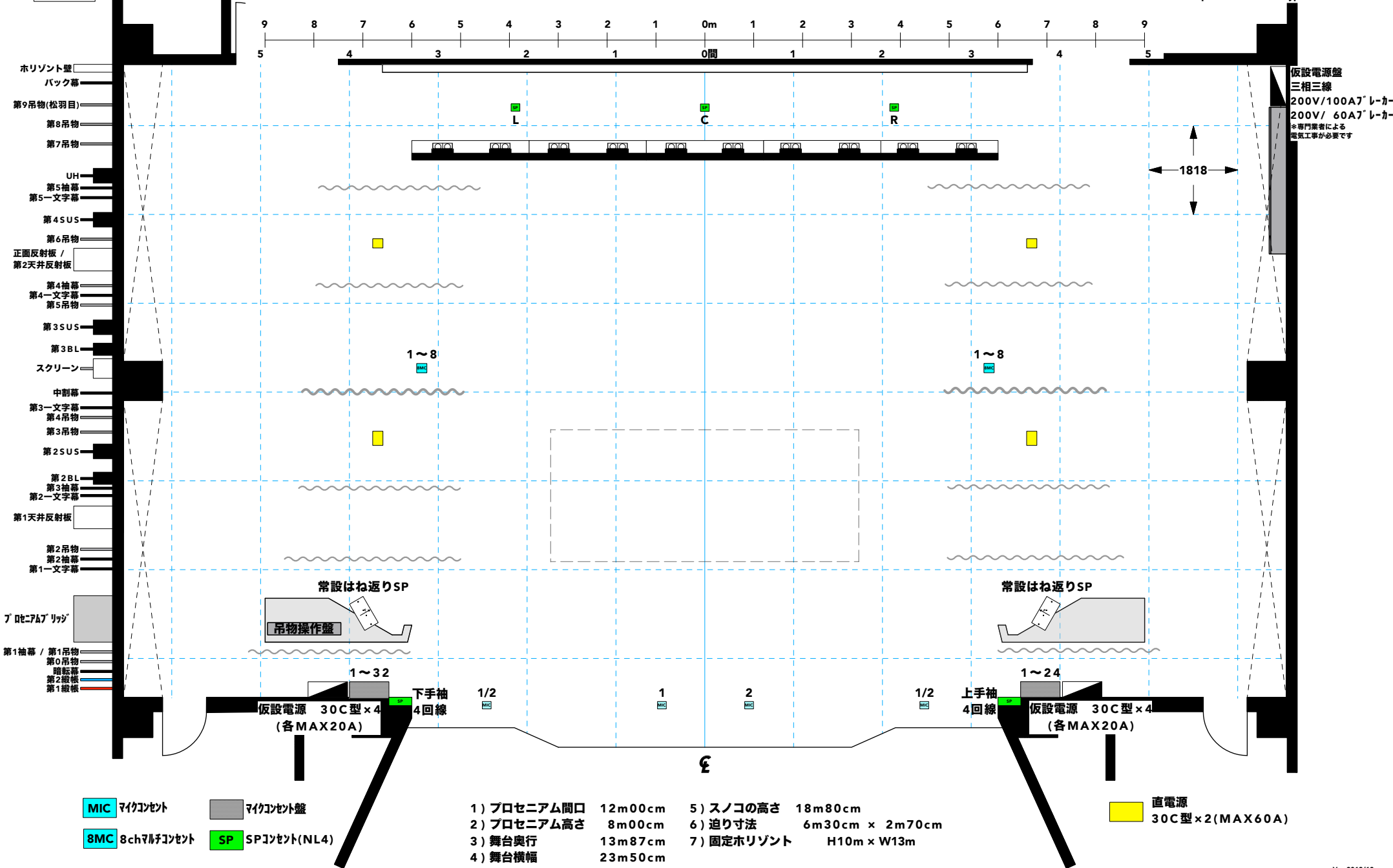
大ホール音響回線図

1/100
A4版

催物名										
日程	年	月	日	~	月	日	時間	:	~	:



〒231-8455 横浜市中区住吉町4-42-1
TEL:045-662-1221 FAX:045-662-2050
URL=http://kannaihall.jp



MIC マイコンテント マイコンテント盤
8MC 8chマイコンテント SP SPコンテント(NL4)

- 1) プロセニウム間口 12m00cm
- 2) プロセニウム高さ 8m00cm
- 3) 舞台奥行 13m87cm
- 4) 舞台横幅 23m50cm
- 5) スノコの高さ 18m80cm
- 6) 迫り寸法 6m30cm x 2m70cm
- 7) 固定ホリゾン H110m x W13m

直電源 30C型 x 2 (MAX60A)

■音響設備概要 ー大ホールー

2023.4

メインシステム					単位	1区分使用料	
ミキサー	YAMAHA	M7CL-48+MBM7CL+DME64N	1		1式	¥6,000	
プロセニアムスピーカー	NEXO	GEO S805	1	Full			
		GEO S830	2	Full			
		PS8	2	OutFill(上下バルコニー)			
サイドカラムスピーカー	NEXO	GEO S805	4	Full			
		RS15-C	1	Sub			※片側
		PS8	1	InFill			
ステージフロントスピーカー	TANNOY	Di5DCt	4				
はね返しスピーカー	YAMAHA	C112VA	2	トーマンタルタワー下段固定			
ウォールスピーカー	RAMSA	WS-80A	12	片側6台(1階席3台、2階席3台) 前側、中、後側			
バルコニー下スピーカー			4	1階席後方バルコニー下			
シーリングスピーカー			12	天井			

移動用ミキサー					単位	1区分使用料
ミキサー	ALLEN&HEATH	ZED12FX	1	6MONO+3ST/3AUX+1ST	1台	¥1,000

移動用スピーカー					単位	1区分使用料
スピーカー	YAMAHA	S215IV	2	4Ω	1台	¥500
	Electro-Voice	SX300	4	スタンド×2本、フットフィット×4セット		

再生・録音系デッキ					単位	1区分使用料
CDデッキ	TASCAM	CD-RW901MK II	4	音響室ラックマウント2台	1台	¥1,000
	DENON	DN-C615	2			
MDデッキ	TASCAM	MD350	1	音響室ラックマウント		¥800
CTRデッキ		202MKV	1	音響室ラックマウント		
		322	1			

エフェクト					単位	1区分使用料
グラフィックイコライザー	YAMAHA	Q2031B	2		1台	¥2,000
マルチエフェクトプロセッサ		SPX-2000	1			
コンプレッサ	dbX	1066	1			

マイクロフォン					単位	1区分使用料
ダイナミックマイク	SHURE	SM57	10		1本	¥700
		SM58	10			
		SM58SE	3			
ワイヤレスマイク ※最大6波 デジタル	SHURE	ULXD2/SM58-JB	6	ハンドマイク	¥1,600	
		ULXD1-JB	6	ピンマイク(タイピン型マイク SHURE MX185-X×6) ※B帯800MHzワイヤレスをお持ち込みの場合は事前にご相談ください。		
コンデンサーマイク	SCHOPS	CMS5-U	2	三点吊りマイク接続用	¥1,000	

マイクスタンド					単位	1区分使用料
ストレートスタンド	高砂製作所	MF-18TM	15	二段型(0.8m~1.4m)	1台	
ブームスタンド	K&M	ST-210	13	ブラック、ブーム		
		ST-259	10	ブラック、ショートブーム		
卓上スタンド	高砂製作所	MS-28	12			
フレキシブルグースネック	K&M	234B	2			
			3			

ケーブル					単位	1区分使用料
ステージボックス	YAMAHA	SB168-ES	3	専用ラックケース入り	1台	
8chマルチケーブル	CANARE	8C10-E3	5	10m		
		8C30-E3	2	30m		
8ch先バラケーブル	CANARE	8S2N2	1	XLR3-11C×8		
8chマルチボックス		8S2N1	3	XLR3-12C×8		
マイクケーブル		8J12N12	5	バラバラ		
スピーカーケーブル		各種		5m×10、10m×15、15m×11		
		各種		グレー 4m×2、10m×4、15m×2、20m×3		

他					単位	1区分使用料
インターカム	Clear-Cam	常設 音響室1台ー調光室1台ー舞台下袖1台ーセンターピンルーム3台ー※左以外に仮設で4台追加可能			1式	¥2,400
三点吊りマイク装置	HYFAX	3PMHL-30	1	※接続マイクは含みません。コンデンサーマイク2本が必要		
ステレオバー	HYFAX		1	稼働幅100~350mm		
FM補聴システム 送信機	ASTEC	FT-69	1			
FM補聴システム 受信機	RION	J5	30	タイループのみ付属		

音響電源					単位	1区分使用料
舞台上手袖 音響電源盤	1φ3W 30C型×4口	MAX8Kw ※各口に20Aのブレーカー付きのため 1口2Kw			1Kw	¥200
舞台上手袖 音響電源盤	1φ3W 30C型×4口	MAX8Kw ※各口に20Aのブレーカー付きのため 1口2Kw				

客席ミキサー機					単位	1区分使用料
折りたたみ機	寸法152W×66-96H×50Dcm	耐荷重約67 k g		3	1台	
特注機	寸法180W×90Dcm			2		
特注機	寸法90W×90Dcm			1		

※客席ミキサー機は、音響専用ではなく各セクション共通備品となります。※設置時は劇場スタッフが客席の養生を行います。

※故障などにより数がそろわない場合もございますのでお電話等で事前にご相談ください。

■ 音響設備概要 - 共通機材 -

移動用スピーカー				
スピーカー	Electro-Voice	SX300	2	フットフィット×2セット

単位	1区分使用料
1台	¥500

マイクロフォン類				
ダイナミックマイク	Electro-Voice	RE20	2	
	SENNHEISER	MD421U	5	
		MD441U	4	
コンデンサーマイク	AKG	C414EB	3	
		C-451B	7	
	AMCRON	PCC160	4	
	SONY	C-38B	5	
ダイレクトボックス	COUNTRYMAN	TYPE-85	2	
	BOSS	DI-1	2	

単位	1区分使用料
1本	¥700
	¥1,000
1台	¥700

マイクスタンド				
ストレートスタンド	高砂製作所	TBS-130	2	
		MF-25T	4	
		MF-34T	3	三段型
卓上スタンド	高砂製作所	MS-445	8	
		MS-10	4	
	SONY	A12	8	
継支柱			4	長さ940mm

単位	1区分使用料

※故障などにより数がそろわない場合もございますのでお電話等で事前にご相談ください。

※共通機材使用について

大ホール・小ホール共通機材のため常時使えるものではありません。事前にご相談をください。