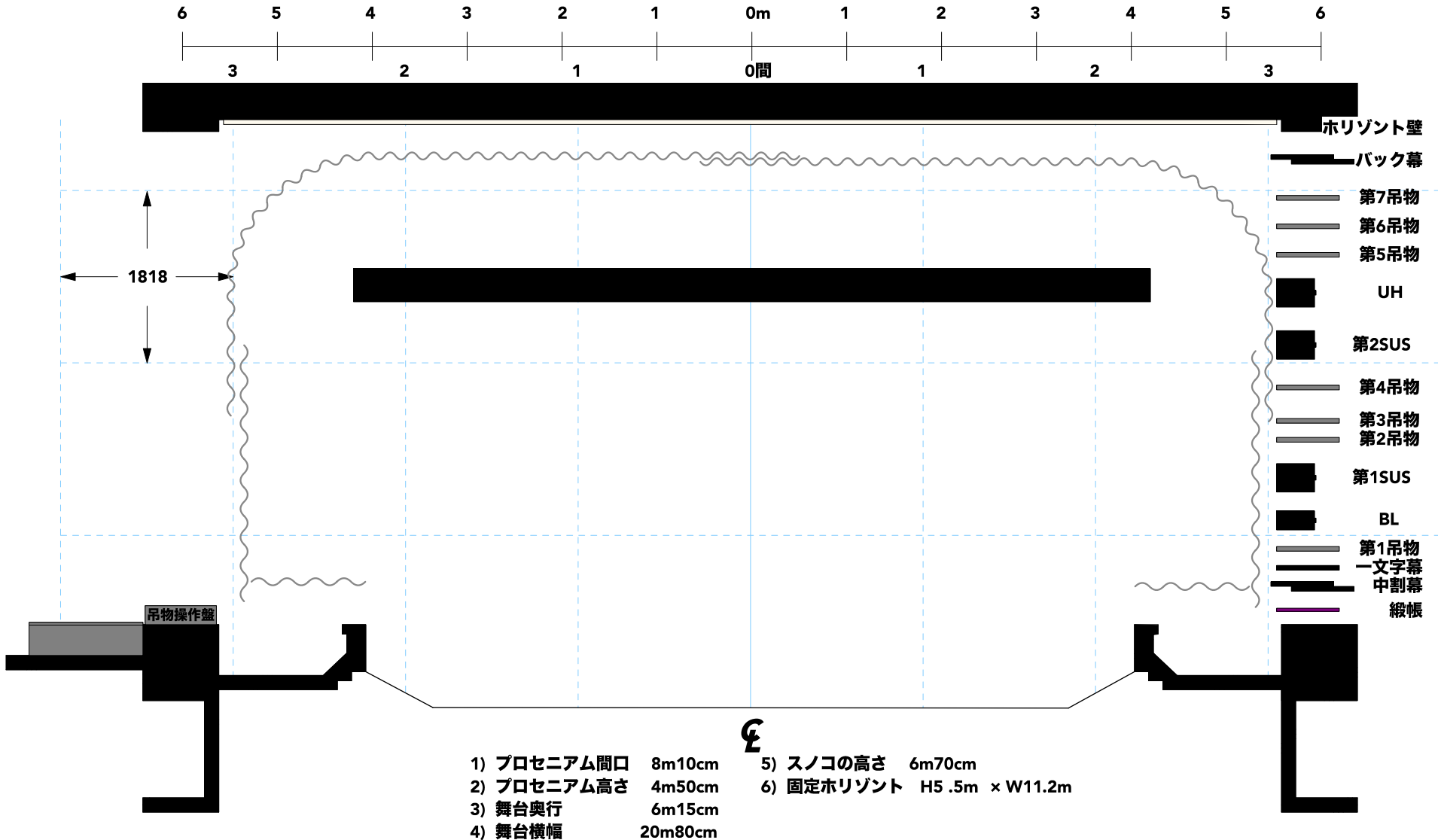


小ホール舞台平面図



横浜市市民文化会館 関内小ホール 吊物装置詳細表													令和5年4月現在	
No	名称	駆動方式		速度(cm/秒)	稼働時間(秒)	バトンパイプ				積載量(Kg)			幕寸法 W×H(m)	
		昇降	開閉			寸法(m)	飛び切り(m)	降り切り(m)	径(mm φ)	全積載量	バトン自重	積載量		
1	巻取 緞帳	電動	—	33	14	9.3	4.7	—	—	—	—	—	9.1×9.1	
2	中割幕 ※	固定	手引き	—	—	5.7×2枚	—	—	48.6	—	—	—	5.7×5.7 (2枚)	
3	一文字幕	電動	—	—	—	10.4	—	—	48.6	100	50	50	10.4×2.2	
4	第1 吊物 バトン	電動	—	33	19.5	9.0	5.4	1.1	48.6	200	50	150	—	
5	ボーダーライト	電動	—	—	—	9.0	—	—	48.6	160	50+灯体55	55	—	
6	第1 サスペンションライト	電動	—	—	—	9.0	6.0	1.14	40	350	50+灯体90	210	—	
7	第2 吊物 バトン	電動	—	33	19.5	9.0	5.4	1.1	48.6	200	50	150	—	
8	第3 吊物 バトン	電動	—	33	19.5	9.0	5.4	1.1	48.6	200	50	150	—	
9	第4 吊物 バトン	電動	—	33	19.5	9.0	5.4	1.1	48.6	200	50	150	—	
10	第2 サスペンションライト	電動	—	—	—	9.0	6.0	1.14	40	350	50+灯体75	225	—	
11	ホリゾンライト	電動	—	—	—	9.0	—	—	48.6	200	50+灯体55	95	—	
12	第5 吊物 バトン	電動	—	33	19.5	9.0	5.4	1.1	48.6	200	50	150	—	
13	第6 吊物 バトン	電動	—	33	19.5	9.0	5.4	1.1	48.6	200	50	150	—	
14	第7 吊物 バトン	電動	—	33	19.5	9.0	5.4	1.1	48.6	200	50	150	—	
15	引割 バック幕 ※	固定	手引き	—	—	8.03×2枚	—	—	—	—	—	—	8.0×4.9	
16	袖幕(上手・下手)	固定	手引き	—	—	2.8×2枚	—	—	—	—	—	—	2.8×4.9	

※昇降記憶入りません

中割幕,引割バック幕の開閉は下手袖側のみになります

袖幕は東西幕になります

小ホール舞台断面図



〒231-8455 横浜市中区住吉町4-42-1
 TEL 045-662-1221 / FAX 045-662-2050
 MAIL butai@kannaihall.jp
 Update : 2024.01 Scale : 1/50(A4)

No	名称
1	巻取緞帳
2	中割幕
3	一文字幕
4	第1吊物バト
5	ボ-ダ-ライトバト
6	第1サスペンションライトバト
7	第2吊物バト
8	第3吊物バト
9	第4吊物バト
10	第2サスペンションライトバト
11	ホリゾントライト
12	第5吊物バト
13	第6吊物バト
14	第7吊物バト
15	引割バック幕
16	固定ホリゾント

