

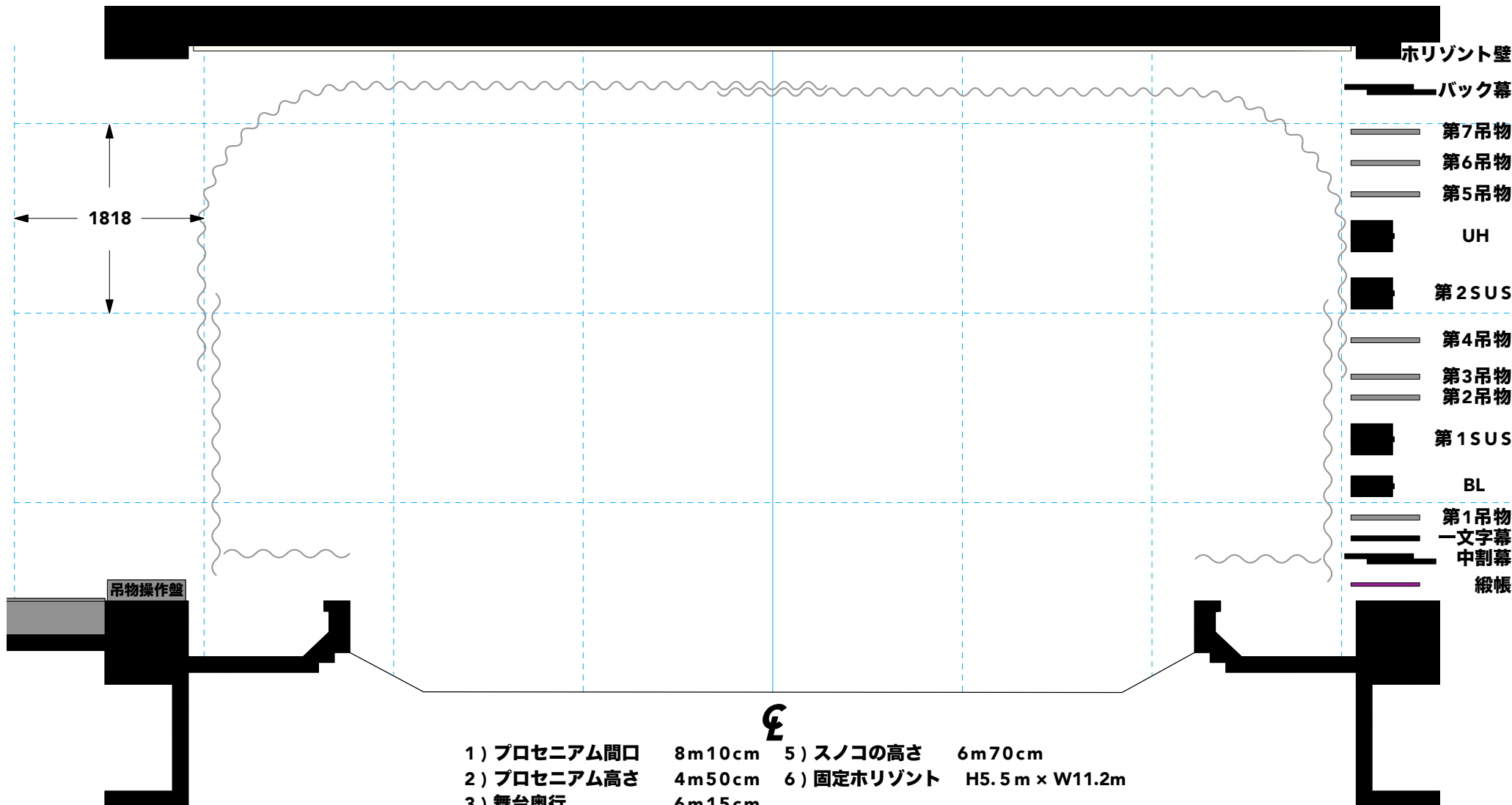
小ホール舞台平面図

1/50
A4版

催物名											
日程	年	月	日	~	月	日	時間	:	~	:	



〒231-8455 横浜市中区住吉町4-42-1
TEL:045-662-1221 FAX:045-662-2050
URL:http://kannaihall.jp



- Horizont壁
- バック幕
- 第7吊物
- 第6吊物
- 第5吊物
- UH
- 第2SUS
- 第4吊物
- 第3吊物
- 第2吊物
- 第1SUS
- BL
- 第1吊物
- 一文字幕
- 中割幕
- 緞帳

- 1) プロセニウム間口 8m10cm 5) スノコの高さ 6m70cm
 2) プロセニウム高さ 4m50cm 6) 固定 Horizont H5.5m x W11.2m
 3) 舞台奥行 6m15cm
 4) 舞台横幅 20m80cm

小ホール舞台断面図

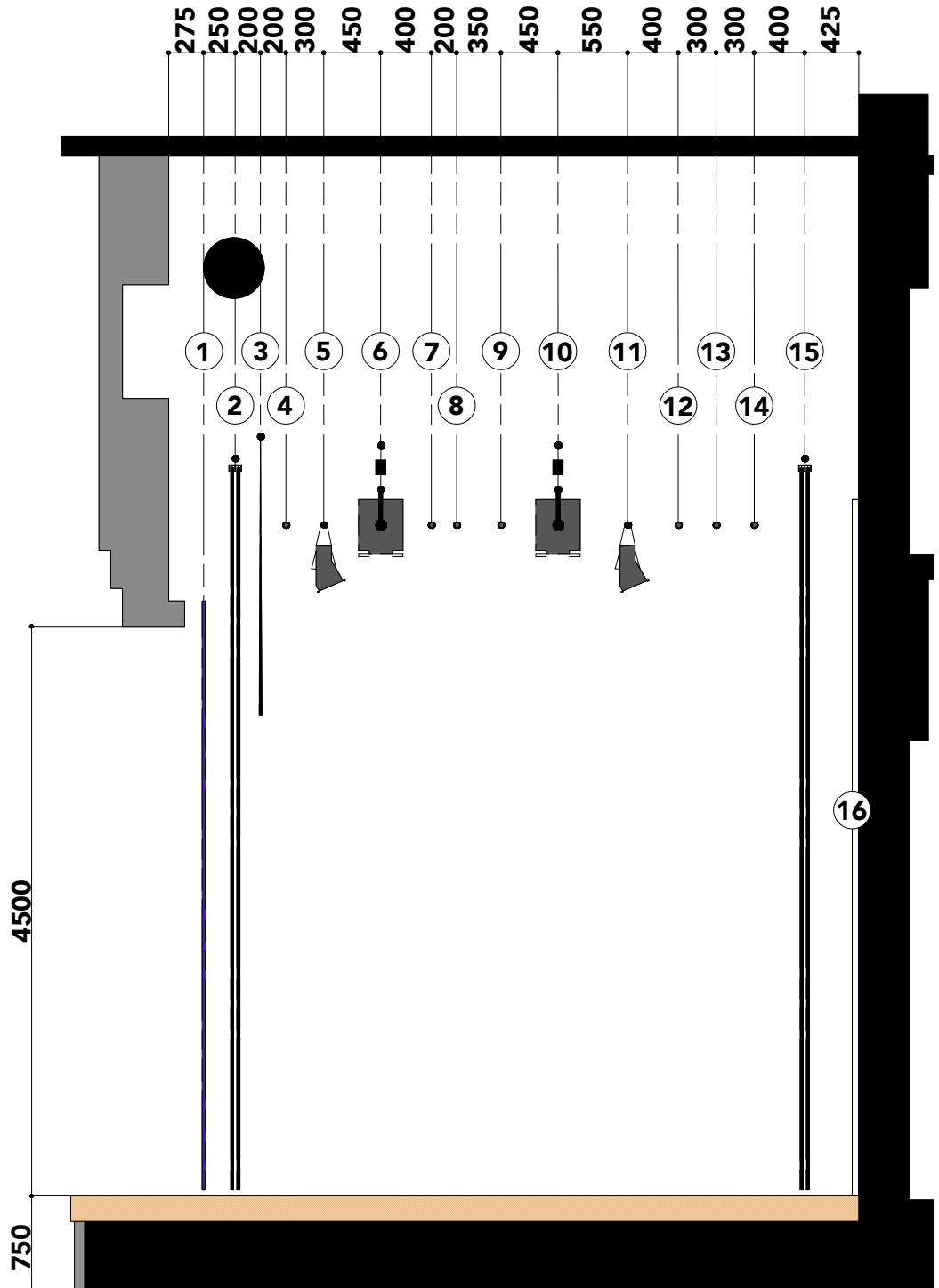
1/50

A4版



〒231-8455 横浜市中区住吉町4-42-1
 TEL:045-662-1221 FAX:045-662-2050
 URL=http://kannaihall.jp

No	名称
1	巻取緞帳
2	中割幕
3	一文字幕
4	第1吊物バトソ
5	ホーダライトバトソ
6	第1サスペンションライトバトソ
7	第2吊物バトソ
8	第3吊物バトソ
9	第4吊物バトソ
10	第2サスペンションライトバトソ
11	ホリゾントライト
12	第5吊物バトソ
13	第6吊物バトソ
14	第7吊物バトソ
15	引割バック幕
16	固定ホリゾント



横浜市市民文化会館 関内小ホール 吊物装置詳細表

平成30年9月現在

No	名称	駆動方式		速度(m/min)	秒速	バトンパイプ				積載量(Kg)			幕寸法
		昇降	開閉			寸法(mm)	飛び切り(mm)	降り切り(mm)	口径(cm)	バトン自重	積載量	全積載量	W×H(mm)
1	巻取 緞帳	電動	—	18	14.5秒	—	—	—	—	—	—	300	9.100×9.100
2	中割幕 ※	固定	手引き	—	—	10.400	—	—	4.86	—	—	50	5.700×5.700
3	一文字幕	電動	—	10	—	10.400	—	—	4.86	50	50	100	10.400×2.200
4	第1 吊物 バトン	電動	—	10	19.5秒	9.000	5.400	1.100	4.86	50	150	200	—
5	ポーターライト	電動	—	10	—	9.000	—	—	4.86	50	110	160	—
6	第1 サスペンションライト	電動	—	5	—	9.000	6.000	1.140	4	50	300	350	—
7	第2 吊物 バトン	電動	—	10	19.5秒	9.000	5.400	1.100	4.86	50	150	200	—
8	第3 吊物 バトン	電動	—	10	19.5秒	9.000	5.400	1.100	4.86	50	150	200	—
9	第4 吊物 バトン	電動	—	10	19.5秒	9.000	5.400	1.100	4.86	50	150	200	—
10	第2 サスペンションライト	電動	—	5	—	9.000	6.000	1.140	4	50	300	350	—
11	Horizontライト	電動	—	10	—	9.000	—	—	4.86	50	150	200	—
12	第5 吊物 バトン	電動	—	10	19.5秒	9.000	5.400	1.100	4.86	50	150	200	—
13	第6 吊物 バトン	電動	—	10	19.5秒	9.000	5.400	1.100	4.86	50	150	200	—
14	第7 吊物 バトン	電動	—	10	19.5秒	9.000	5.400	1.100	4.86	50	150	200	—
15	引割 バック幕 ※	固定	手引き	—	—	8.030×2	—	—	4.86	—	—	50	8.000×4.900
16	袖幕(上手・下手)	固定	手引き	—	—	2.800×2	—	—	3.4	—	—	55	2.800×4.900

※中割幕,引割バック幕の開閉は下手側のみ

袖幕は東西幕