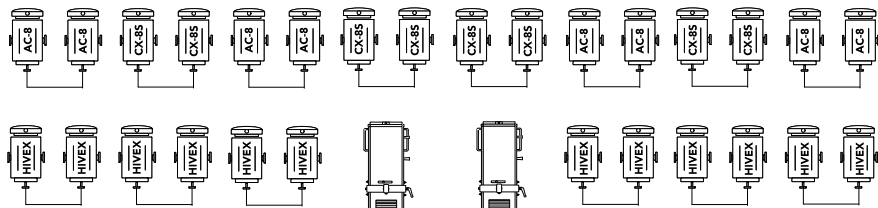
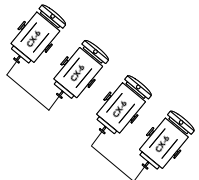


吊物操作盤

注) フロントサイド
6インチ750wスポットライト



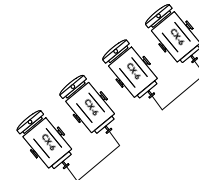
FR
6回路×2台
(4台3色)



CenterPin2

1CL 8回路×2台

FR
6回路×2台
(4台3色)

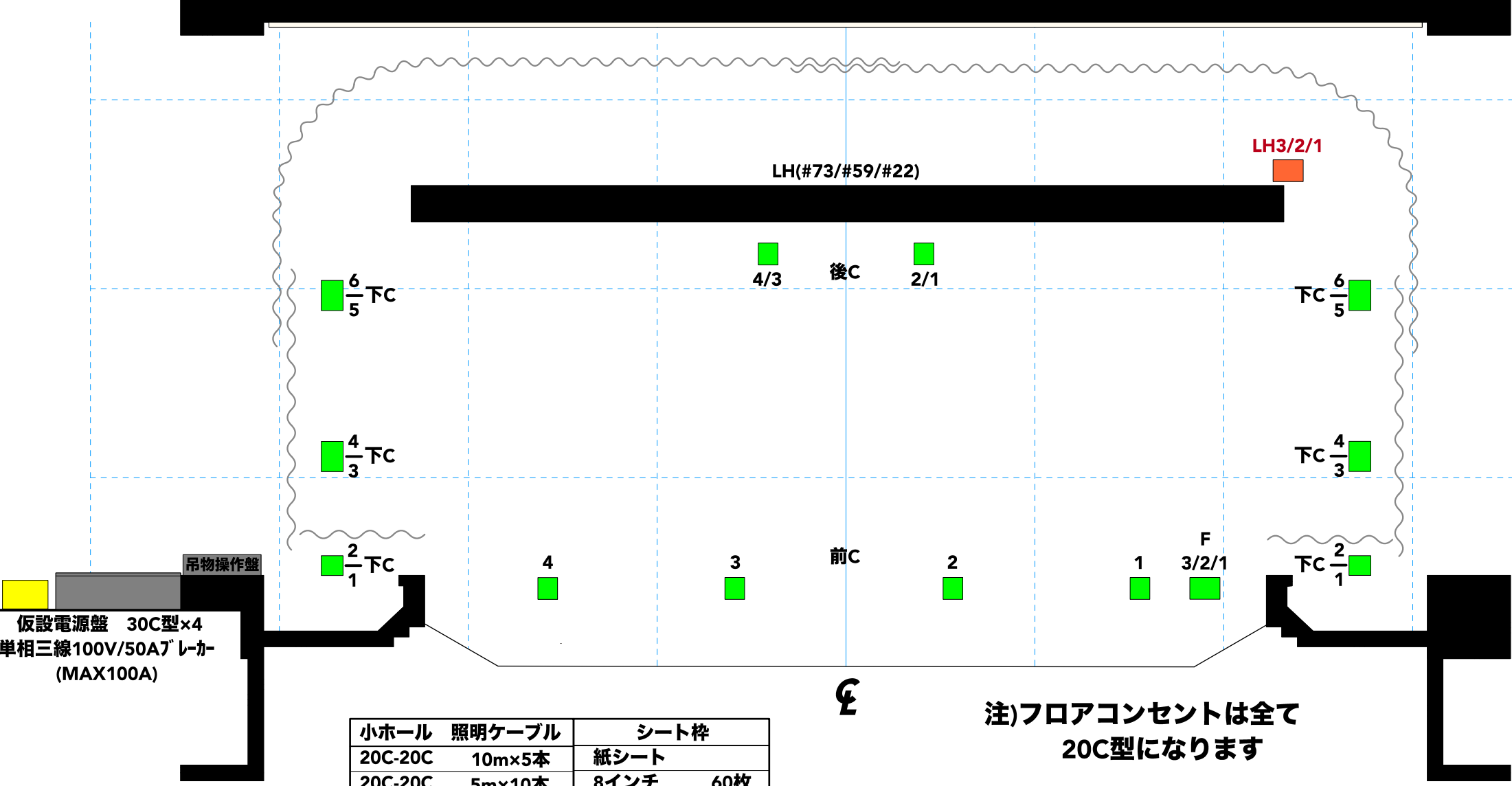
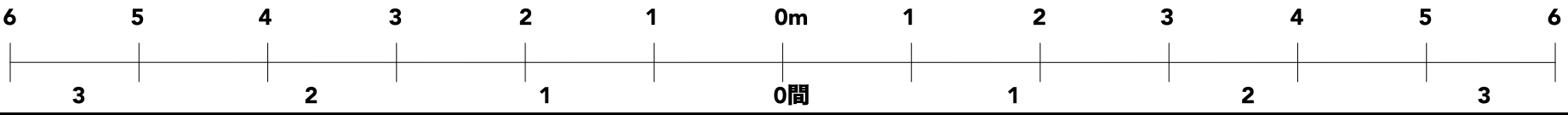


2CL 6回路×2台

小ホール照明基本吊り図面

1/50

A4版





仮設電源盤 30C型×4
 単相三線100V/50A^レレカ
 (MAX100A)

小ホール照明フロア回路図面

1/50
 A4版

小ホール	照明ケーブル	シート枠	
20C-20C	10m×5本	紙シート	
20C-20C	5m×10本	8インチ	60枚
20C<20C	二又×20本	6インチ	40枚
20C-平行	× 1本	4インチ	10枚
		金シート	
		8インチ	20枚
		6インチ	40枚
		4インチ	20枚

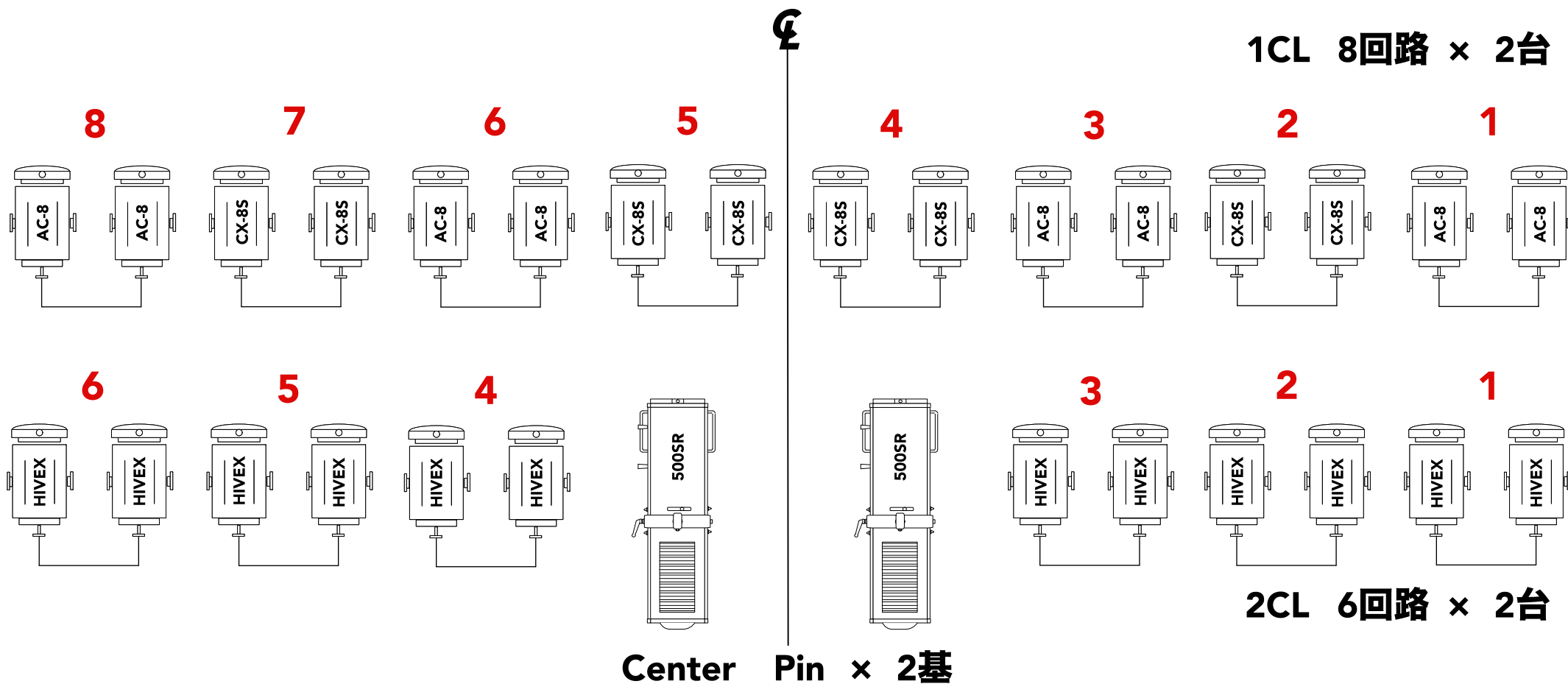
注)フロアコンセントは全て
 20C型になります

 フロアコンセント
 ローリコンセント

小ホールシーリングライト図面

下手

上手



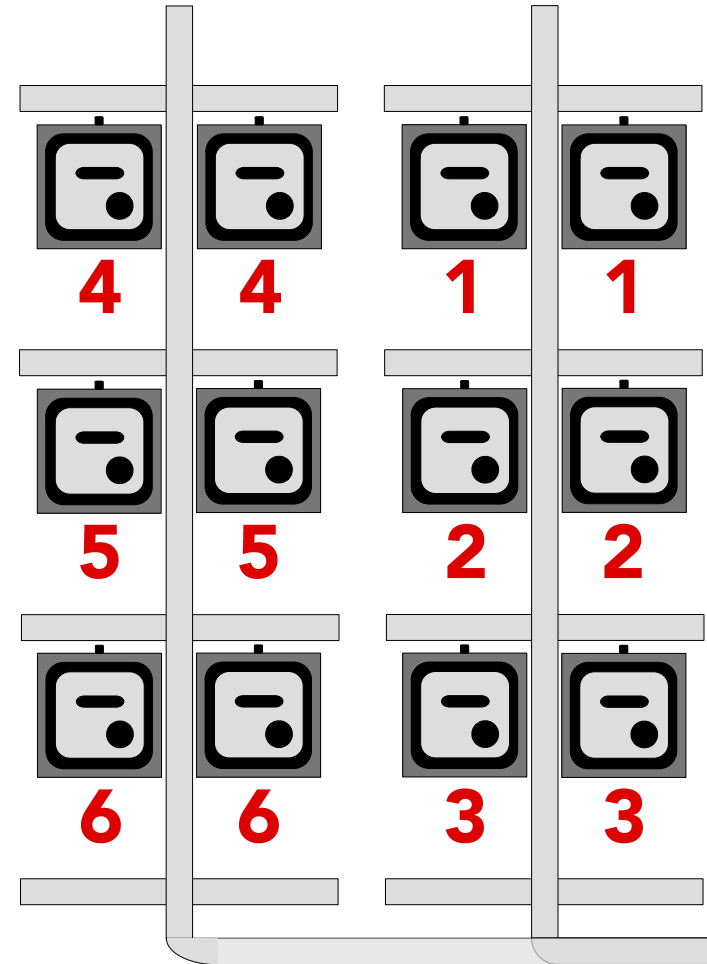
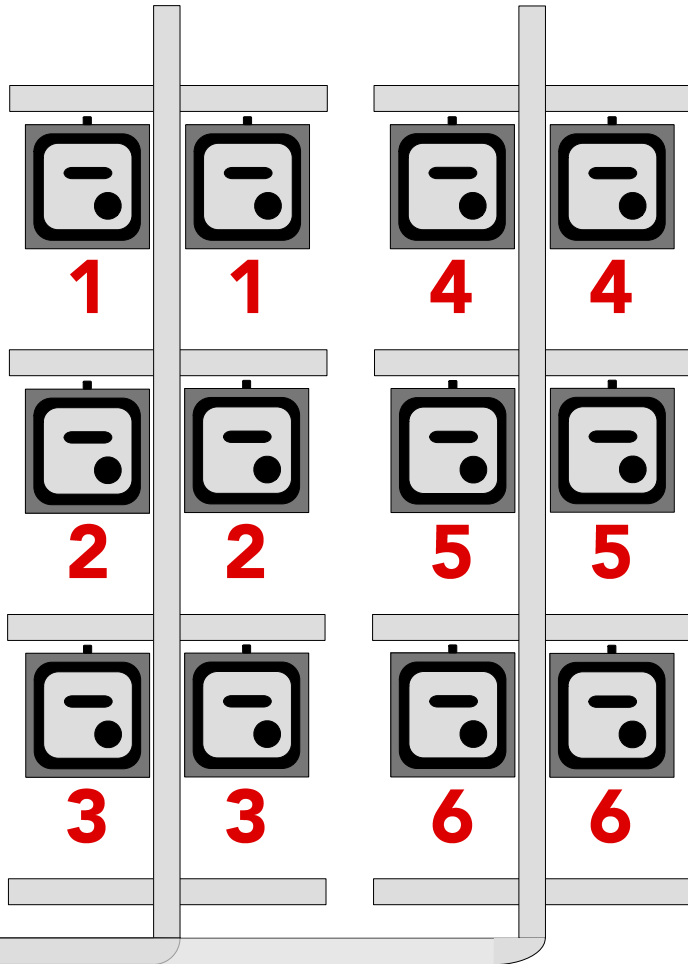
小ホールフロントサイドスポット図面



〒231-8455 横浜市中区住吉町4-42-1
TEL:045-662-1221 FAX:045-662-2050
URL=<http://kannaihall.jp>

下手

上手



※6inch 750w 4台3色

メインシステム				
調光卓 松村【F105】	リセットフェーダー：60本×2段、ジョイント機能			
	シーン記録：1000シーン			
	サブフェーダー：20本 50ページ トータル1000シーン			
	エフェクト：50パターン×99ステップ トータル1000ステップ			
	外部記録対応ディスク：フロッピー COMOS			
DMX関連				
DMXスプッター (5ピン) 4out/1in	調光室内常設 ※パッチアウト不可、持込卓並列可			
DMXミキサー (5ピン) 1out/4in				
常設 ※各回路ユニット3kwまで				
アップ-ホリゾントライト	上手3回路、下手3回路 (30C型) 14灯×3色	#73.#59.#22		
ロアホリゾントライト	3回路 14灯×3色	#73.#59.#22		
ボーダーライト	3回路 12灯×3色	#W,#W,#72		
第1サスペンションライト	Dim 8回路 (20C型 各3口) DMX 非対応			
第2サスペンションライト	Dim 8回路 (20C型 各3口) DMX 非対応			
第1シーリングライト	8回路 (T型 各2口)	CX-8S×8台、AC-8×8台	1kw 8インチ	
第2シーリングライト	6回路 (T型 各2口)	HIVEX×12台	1.5kw 8インチ	
フロントサイドスポットライト (上手)	6回路 (20C型 各2口)	CX-6×12台 (4台3色)	750w 6インチ	
フロントサイドスポットライト (下手)	6回路 (20C型 各2口)	CX-6×12台 (4台3色)	750w 6インチ	
センターピンスポットライト	USHIO 500SR	500w (キセノンランプピン) ×2台	6インチ	
小ホール機材【スポット】				
FI-8H	10台：上手袖10台		1kw 8インチ	
CI-8H	15台：SS上手4台 / SS下手4台 / 上手袖7台		1kw 8インチ	
FI-6H	20台：1サス 9台 / 2サス 5台 / 上手袖 6台		500w 6インチ	
CI-6H	20台：1サス 6台 / 2サス 6台 / 上手袖 8台		500w 6インチ	
PL-36 500w ナロー	16台：上手袖 16台		500w 4インチ	
ITO 650w	4台：上手袖 4台		650w 4インチ	
フットライトスポット 100w	4台：上手袖 4台 (6尺12灯×3台/3尺6灯×1台)			
LW-6 AC	2set：上手袖 2set (1set 25v250w×4灯)		1kw 6インチ	
小ホール機材【その他】				
SSスタンド	12本	内8本CI-8H付き		
SSスタンド (キャスター付き)	2本			
平置きベース	10個	丸型×4、三角×6		
バンドア	8インチ×4枚 / 6インチ×4枚			
色シート	紙：8インチ×40、6インチ×40、4インチ×10 鉄：8インチ×20、6インチ×20、4インチ×10			
大・小ホール共通機材【スポット】				
FQH-1500w	10台	保管場所：奈落	1.5kw 8インチ	
FQH-3000w	2台		3kw 12インチ 専用バンドアあり	
SL-60w ストリップライト	6台 (6尺8灯)		各60w 4インチ	
PL-64 1000w ナロー	20台	保管場所：大ホール下手袖	1kw 8インチ	
PL-64 1000w ミディアム	20台		1kw 8インチ	
ETC ソースフォー 750w 426	8台		750w ※貸出ネタなし	
ETC ソースフォー 750w 450	8台		750w ※貸出ネタなし	
TI-500w ベビー	10台		500w 6インチ	
FP-500w 弾丸	8台		500w 6インチ	
大・小ホール共通機材【効果機】				
MSE ストロボマシン	1式		保管場所：奈落	
MB-S 吊型ミラーボール	1式	コントローラー部分 延長不可		
MB-U 置型ミラーボール	1式			
PIS-1000w エフェクトスポット	6台	保管場所：大ホール下手袖		
MDE ディスクマシン	2台		雲、雨、雪 各2枚	
MRE リップルマシン	2台			
MCE 芯なしマシン	2台		※貸出ネタなし	
SC スライドキャリア	1台			
MOL 先玉	9台		4インチ×2、6インチ×3、8インチ×4	
MOL-Z ズーム付き先玉	2台			
大・小ホール共通機材【その他】				
ハイススタンド	6本 (シルバー)	保管場所：大ホール下手袖	折りたたみ式	
3連アーム (トンボ)	4本			

【備考】

- ◆各パトーン：上・下限値設定機能なし
- ◆フロントサイドスポットライト：6インチ/紙シート使用となっております。
- ◆フロアコンセント：全て20C型となっております。

関内ホール【小ホール】 DMX対応表

● 印はボーダーライト作業灯

● 印は客電作業灯

2018年9月

DMX	回路名称		DMX	回路名称		DMX	回路名称	
1	F	— 1	41	1CL	— 3	81	予備	
2		— 2	42		— 4	82	予備	
3		— 3	43		— 5	83		
4	前C	— 1	44		— 6	84		
5		— 2	45		— 7	85		
6		— 3	46		— 8	86		
7		— 4	47	2CL	— 1	87		
8	上C	— 1	48		— 2	88		
9		— 2	49		— 3	89		
10		— 3	50		— 4	90		
11		— 4	51		— 5	91		
12		— 5	52		— 6	92		
13		— 6	53	BL●	— 1	93		
14	下C	— 1	54		— 2	94		
15		— 2	55		— 3	95		
16		— 3	56	1S	— 1	96		
17		— 4	57		— 2	97		
18		— 5	58		— 3	98		
19		— 6	59		— 4	99		
20	後C	— 1	60		— 5	100		
21		— 2	61		— 6	101	客席1●	— 1列目
22		— 3	62		— 7	102	客席2●	— 2・3
23		— 4	63		— 8	103	客席3●	— 4・5
24	LH	— 1	64	2S	— 1	104	客席4●	— 6・7
25		— 2	65		— 2			
26		— 3	66		— 3			
27	FR上	— 1	67		— 4			
28		— 2	68		— 5			
29		— 3	69		— 6			
30		— 4	70		— 7			
31		— 5	71		— 8			
32		— 6	72	UH	— 上1			
33	FR下	— 1	73		— 下1			
34		— 2	74		— 上2			
35		— 3	75		— 下2			
36		— 4	76		— 上3			
37		— 5	77		— 下3			
38		— 6	78	予備				
39	1CL	— 1	79	予備				
40		— 2	80	予備				