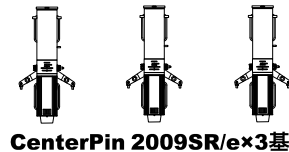
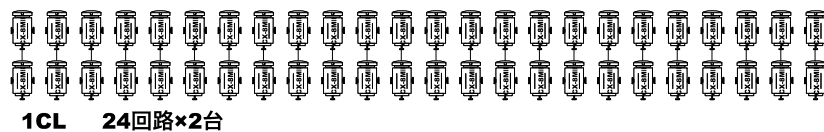


**1/100**  
**A4版**

**大ホール照明基本吊り図面**

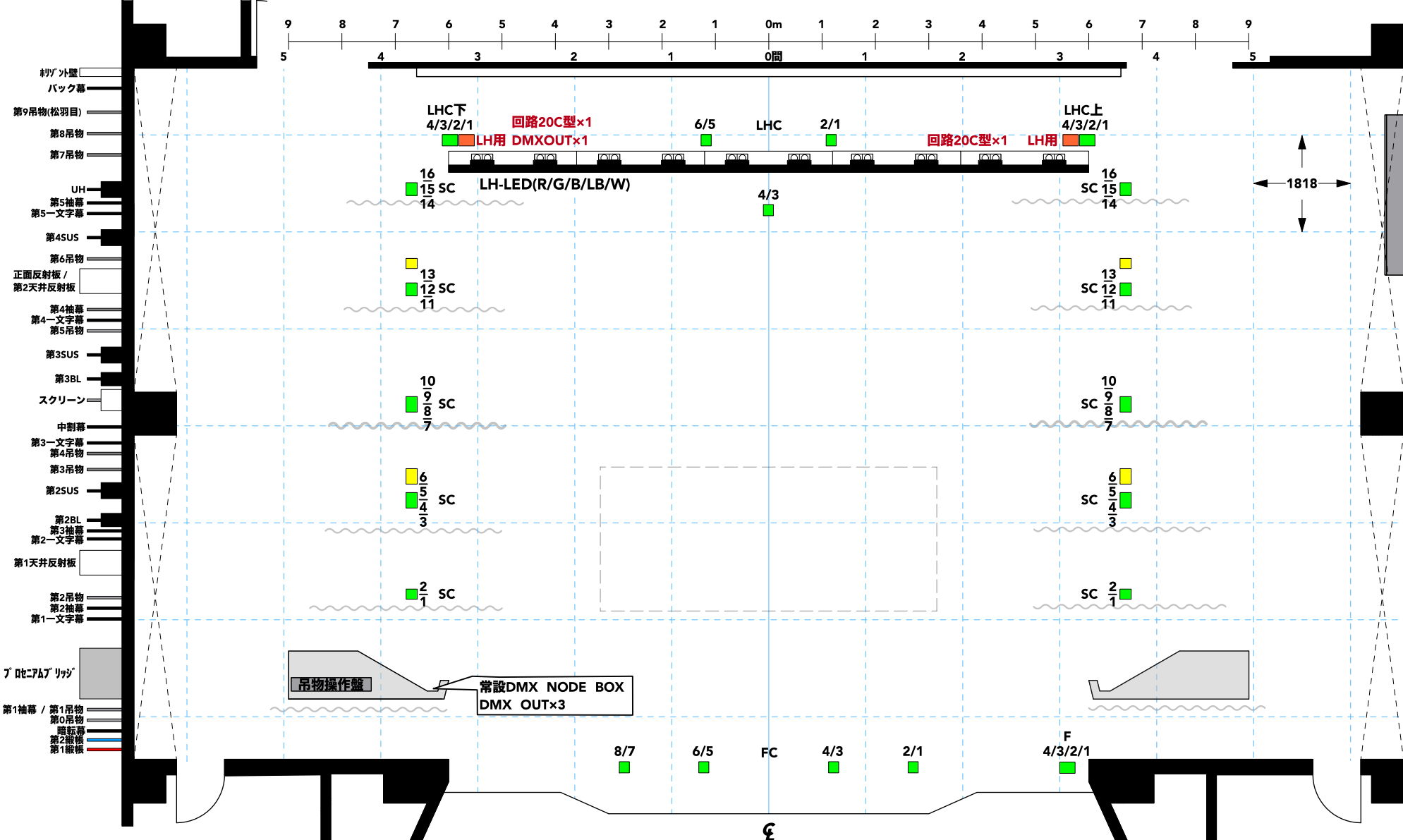
**FR**  
8回路×2台  
(4台4色)  
カラーサイズ6インチ



**FR**  
8回路×2台  
(4台4色)  
カラーサイズ6インチ



〒231-8455 横浜市中区住吉町4-42-1  
TEL:045-662-1221 FAX:045-662-2050  
URL=<http://kannaihall.jp>



1/100  
A4版

### 大ホール照明フロア回路図面

- 1) プロセニアム間口 12m00cm
- 2) プロセニアム高さ 8m00cm
- 3) 舞台奥行 13m87cm
- 4) 舞台横幅 23m50cm
- 5) スノコの高さ 18m80cm
- 6) 迫り寸法 6m30cm × 2m70cm
- 7) 固定ホリゾン H10m × W13m

1階席 後方  
 仮設DMX NODE BOX  
 DMX INx3 (DIMx1)

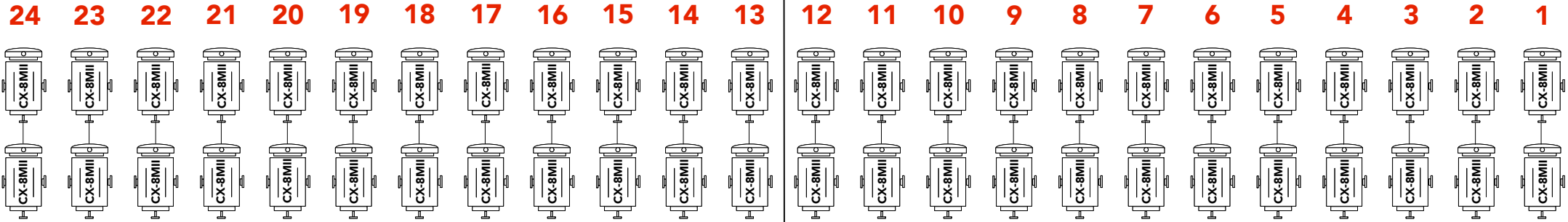


〒231-8455 横浜市中区住吉町4-42-1  
 TEL:045-662-1221 FAX:045-662-2050  
 URL=http://kannaihall.jp

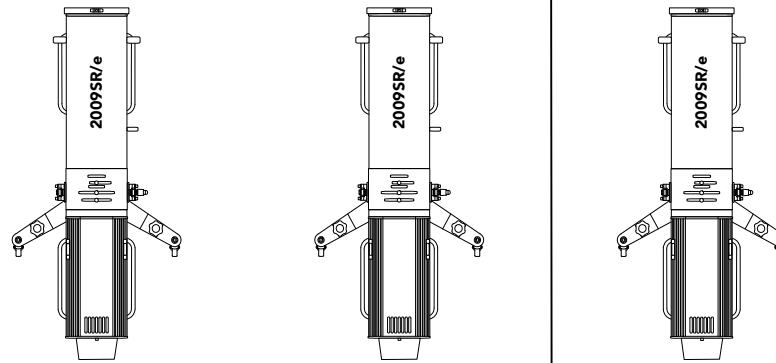
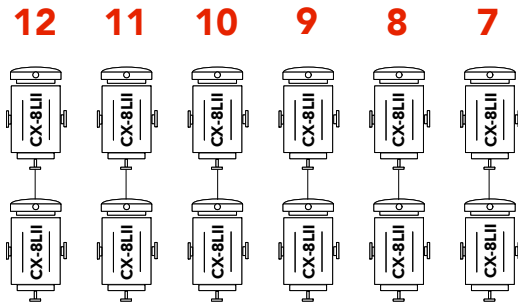
# 大ホールシーリングライト図面

下手

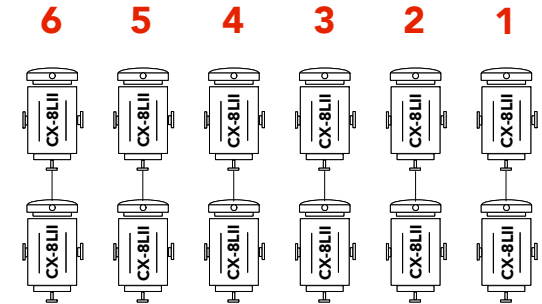
上手



1 CL 24回路 × 2台

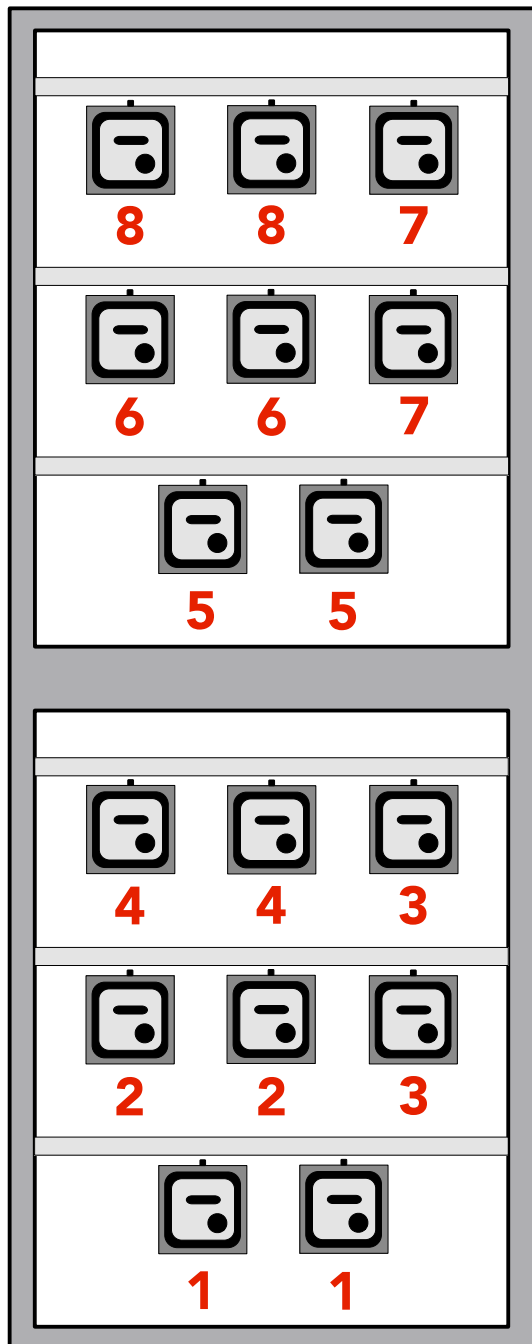


Center Pin × 3基



2 CL 12回路 × 2台

# 大ホールフロントサイドスポット図面



下手

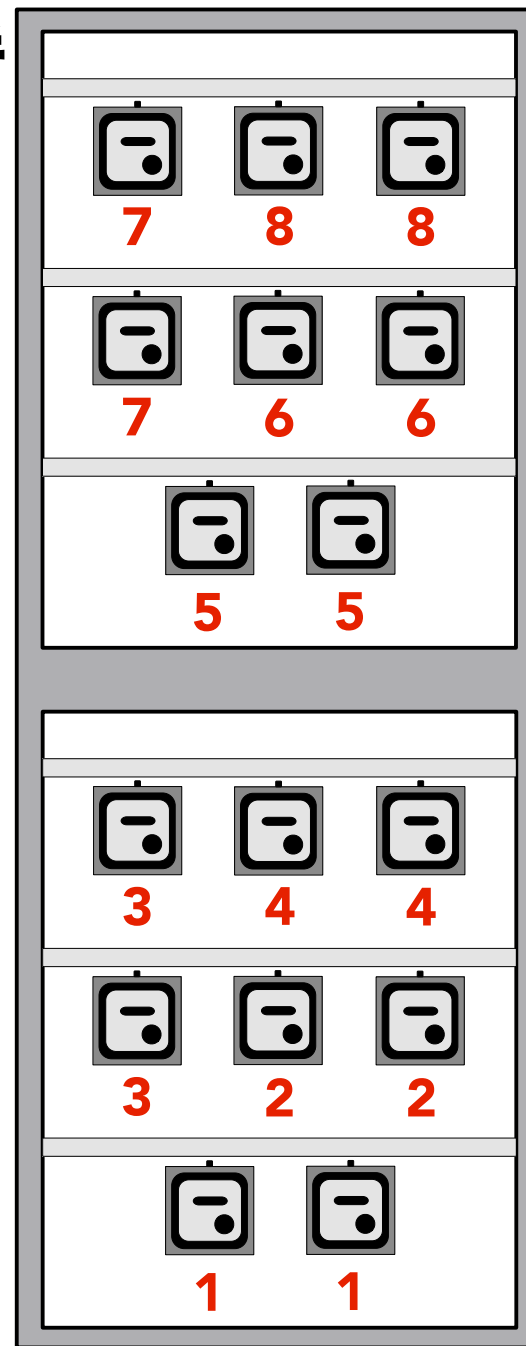
2FR

1FR

上手

2FR

1FR



※6inch 1kw 4台 4色

横浜市市民文化会館 関内ホール YOKOHAMA KANNAI HALL			
■照明設備概要 大ホール			2023.1
メインシステム			
調光卓 松村【F153V2】	プリセットフェーダー	100本×3段、ジョイント機能、P/F切替機能	
	シーン記録	1000シーン	
	サブフェーダー	20本 50ページ トータル1000シーン	
	エフェクト	50パターン×99ステップ トータル1000ステップ	
	外部記録対応ディスク	USB JASCII、F105、F151、F210	
DMX			
Node-Box (IN)	調光室内 or 1階席後方設置 4Port対応 ※内1Portパッチアウト対応		
Node-Box (OUT) Stage	舞台下手袖設置 4Port対応		
Node-Box (OUT) Sus	1~4サス 各バトンエンド上下に設置、上手2Port 下手2Port対応		
常設 ※各回路ユニット 3 kwまで			
アップホールスポットライト	LED (2灯) ×10台	B/LB/G/R 1灯 (200w) W 1灯 (200w)	
ロアホールスポットライト	LED (2灯) ×10台		
トーマンタルタワースポットライト (上手)	8回路 (T型 各2口ずつ)	常設: 1~4 各2台 5~6 空き 7~8 袖明かり	
トーマンタルタワースポットライト (下手)	8回路 (T型 各2口ずつ)	常設: 1~4 各2台 5~6 空き 7~8 袖明かり	
第1ボーダーライト ※プロセニアムブリッジ	上下4回路、中4回路 (各20C型)	14灯×4色: #W,#W,#72,#78	
第2ボーダーライト	上下4回路、中4回路 (各20C型)	14灯×4色: #W,#W,#72,#78	
第3ボーダーライト	上下4回路、中4回路 (各20C型)	14灯×4色: #W,#W,#72,#78	
第1サスペンションライト ※プロセニアムブリッジ	Dim 16回路 (20C型 各2口)	直回路×2	直1 30C型×2口 ※3kwまで
	DMX 上手2Port、下手2Port		直2 30C型×2口 ※3kwまで
第2サスペンションライト	Dim 16回路 (20C型 各2口)	直回路×2	直1 30C型×2口 ※3kwまで
	DMX 上手2Port、下手2Port		直2 30C型×2口 ※3kwまで
第3サスペンションライト	Dim 12回路 (20C型 各2口)	直回路×1	直1 30C型×4口 ※3kwまで
	DMX 上手2Port、下手2Port		
第4サスペンションライト	Dim 12回路 (20C型 各2口)	直回路×1	直1 30C型×4口 ※3kwまで
	DMX 上手2Port、下手2Port		
第1シーリングライト	24回路 (20C型 各2口ずつ)	CX-8M×48台	1kw 8インチ
第2シーリングライト	12回路 (20C型 各2口ずつ)	CX-8L×24台	1.5kw 8インチ
フロントサイドスポットライト (上手)	8回路 (20C型 各2口ずつ)	CX-6x16台 (4台4色)	1kw 6インチ (鉄シート使用)
フロントサイドスポットライト (下手)	8回路 (20C型 各2口ずつ)	CX-6x16台 (4台4色)	1kw 6インチ (鉄シート使用)
センターピンスポットライト	USHIO XPS-2009SR/e	2kw (キセノンランプピン) ×3台 8インチ	
大ホール機材【スポット】			
FI-6H	10台: 下手袖		500w 6インチ
CI-6H	10台: 下手袖		500w 6インチ
フットスポットライト	8台: 奈落 (6尺12灯×2台/5尺10灯×4台/3尺6灯×2台)		各100w 4インチ
大ホール機材【その他】			
SSスタンド	24本	内12本CI-8H付き	
ロースタンド	2本	丸型スタンド	
平置きベース	20個	丸型	
ボーダーハンガー	30本	ハンガー付 70cm	
バンドア	8インチ×10枚		
色シート	紙: 8インチ×70、6インチ×30 鉄: 8インチ×50、6インチ×32 (FR用)		
大ホール機材【ケーブル】			
[30C-20C]	10m×10 / 5m×25 / 2m×20 / 二又×20		
[20C-20C]	10m×10 / 5m×25 / 2m×20 / 二又×20		
[30C-30C]	10m×10 / 5m×10		
[60C-30C]	シングル×4 / 二又×4 ※60C-30Cは客席内直電源用ケーブルとなります。		
[変換各種]	20C-T×30 / T-20C×10 / 20C-平行×4 / 平行-20C×2		
大・小ホール共通機材【スポット】			
FQH-1500w	10台	保管場所: 奈落	1.5kw 8インチ
FQH-3000w	2台		3kw 12インチ 専用バンドアあり
SL-60w ストリップライト	6台 (6尺8灯)		各60w 4インチ
PL-64 1000w ナロー	20台	保管場所: 大ホール下手袖	1kw 8インチ
PL-64 1000w ミディアム	20台		1kw 8インチ
ETC ソースフォー 750w 426	8台		750w ※貸出ネタなし
ETC ソースフォー 750w 450	8台		750w ※貸出ネタなし
TI-500w ベビー	10台		500w 6インチ
FP-500w 弾丸	8台		500w 6インチ
大・小ホール共通機材【効果機】			
MSE ストロボマシン	1式	保管場所: 奈落	
MB-S 吊型ミラーボール	1式		コントローラー部分 延長不可
MB-U 置型ミラーボール	1式		
PIS-1000w エフェクトスポット	6台	保管場所: 大ホール下手袖	
MDE ディスクマシン	2台		曇、雨、雪 各2枚
MRE リップマシン	2台		
MCE 芯なしマシン	2台		※貸出ネタなし
SC スライドキャリア	1台		
MOL 先玉	9台		4インチ×2、6インチ×3、8インチ×4
MOL-Z スーム付き先玉	2台		
大・小ホール共通機材【その他】			
ハイススタンド	6本	保管場所: 大ホール下手袖	折りたたみ式、シルバー
3連アーム (トンボ)	4本		
【備考】			
◆各サス: 上・下限値設定機能付き			
◆第1サスペンションライト、第1ボーダーライト: プロセニアムブリッジに共吊りされております。			
◆フロントサイドスポットライト: 6インチ/鉄シート使用となっております。			
◆フロアコンセント: 全て30C型となっております。			

# 関内ホール【大ホール】 DMX対応表 ①

●印はボーダーライト作業灯

●印は客電作業灯

2018年9月

DMX	回路名称	DMX	回路名称	DMX	回路名称	DMX	回路名称
1	UH-LED - R	61	3B中 - 1●	121	UH - 1	181	1CL - 13
2	- G	62	- 2	122	- 2	182	- 14
3	- B	63	- 3	123	- 3	183	- 15
4	- LB	64	- 4	124	- 4	184	- 16
5	- W	65	1S - 1	125	LH下 - 1	185	- 17
6	LH-LED - R	66	- 2	126	- 2	186	- 18
7	- G	67	- 3	127	- 3	187	- 19
8	- B	68	- 4	128	- 4	188	- 20
9	- LB	69	- 5	129	LH上 - 1	189	- 21
10	- W	70	- 6	130	- 2	190	- 22
11	天反-LED - 1	71	- 7	131	- 3	191	- 23
12	- 2	72	- 8	132	- 4	192	- 24
13	- 3	73	- 9	133	予備	193	2CL - 1
14	- 4	74	- 10	134	予備	194	- 2
15	- 5	75	- 11	135	予備	195	- 3
16	- 6	76	- 12	136	予備	196	- 4
17	- 7	77	- 13	137	PTW下 - 1	197	- 5
18	- 8	78	- 14	138	- 2	198	- 6
19	- 9	79	- 15	139	- 3	199	- 7
20	- 10	80	- 16	140	- 4	200	- 8
21	- 11	81	2S - 1	141	- 5	201	- 9
22	- 12	82	- 2	142	- 6	202	- 10
23	- 13	83	- 3	143	- 7	203	- 11
24	- 14	84	- 4	144	- 8	204	- 12
25	- 15	85	- 5	145	PTW上 - 1	205	SCT - 1
26	- 16	86	- 6	146	- 2	206	- 2
27	- 17	87	- 7	147	- 3	207	- 3
28	- 18	88	- 8	148	- 4	208	- 4
29	- 19	89	- 9	149	- 5	209	- 5
30	- 20	90	- 10	150	- 6	210	- 6
31	- 21	91	- 11	151	- 7	211	- 7
32	- 22	92	- 12	152	- 8	212	- 8
33	- 23	93	- 13	153	FR下 - 1	213	- 9
34	- 24	94	- 14	154	- 2	214	- 10
35	- 25	95	- 15	155	- 3	215	- 11
36	- 26	96	- 16	156	- 4	216	- 12
37	- 27	97	3S - 1	157	- 5	217	- 13
38	- 28	98	- 2	158	- 6	218	- 14
39	- 29	99	- 3	159	- 7	219	- 15
40	予備	100	- 4	160	- 8	220	- 16
41	1B上下 - 1●	101	- 5	161	FR上 - 1	221	SC上 - 1
42	- 2	102	- 6	162	- 2	222	- 2
43	- 3	103	- 7	163	- 3	223	- 3
44	- 4	104	- 8	164	- 4	224	- 4
45	1B中 - 1●	105	- 9	165	- 5	225	- 5
46	- 2	106	- 10	166	- 6	226	- 6
47	- 3	107	- 11	167	- 7	227	- 7
48	- 4	108	- 12	168	- 8	228	- 8
49	2B上下 - 1	109	4S - 1	169	1CL - 1	229	- 9
50	- 2	110	- 2	170	- 2	230	- 10
51	- 3	111	- 3	171	- 3	231	- 11
52	- 4	112	- 4	172	- 4	232	- 12
53	2B中 - 1	113	- 5	173	- 5	233	- 13
54	- 2	114	- 6	174	- 6	234	- 14
55	- 3	115	- 7	175	- 7	235	- 15
56	- 4	116	- 8	176	- 8	236	- 16
57	3B上下 - 1●	117	- 9	177	- 9	237	後C - 1
58	- 2	118	- 10	178	- 10	238	- 2
59	- 3	119	- 11	179	- 11	239	- 3
60	- 4	120	- 12	180	- 12	240	- 4

## 関内ホール【大ホール】 DMX対応表 ②

● 印はボーダーライト作業灯

● 印は客電作業灯

2018年9月

DMX	回路名称	DMX	回路名称	DMX	回路名称	DMX	回路名称
241	後C - 5	301	客電DL - 1●	361		421	
242	- 6	302	2ブロック - 2●	362		422	
243	前C - 1	303	3ブロック - 3●	363		423	
244	- 2	304	4ブロック - 4●	364		424	
245	- 3	305	2階席 前 - 5●	365		425	
246	- 4	306	2階席 中央 - 6●	366		426	
247	- 5	307	2階席 後 - 7●	367		427	
248	- 6	308	親子室 - 8●	368		428	
249	- 7	309	低天 上下 - 9●	369		429	
250	- 8	310	低天 中央 - 10●	370		430	
251	F - 1	311	低天 後 - 11●	371		431	
252	- 2	312	間接 前 - 12	372		432	
253	- 3	313	間接 下 - 13	373		433	
254	- 4	314	間接 上 14	374		434	
255	予備	315		375		435	
256	予備	316		376		436	
257	予備	317		377		437	
258	予備	318		378		438	
259	予備	319		379		439	
260	予備	320		380		440	
261	予備	321		381		441	
262	予備	322		382		442	
263	予備	323		383		443	
264	予備	324		384		444	
265	予備	325		385		445	
266	予備	326		386		446	
267	予備	327		387		447	
268	予備	328		388		448	
269	予備	329		389		449	
270		330		390		450	
271		331		391		451	
272		332		392		452	
273		333		393		453	
274		334		394		454	
275		335		395		455	
276		336		396		456	
277		337		397		457	
278		338		398		458	
279		339		399		459	
280		340		400		460	
281		341		401		461	
282		342		402		462	
283		343		403		463	
284		344		404		464	
285		345		405		465	
286		346		406		466	
287		347		407		467	
288		348		408		468	
289		349		409		469	
290		350		410		470	
291		351		411		471	
292		352		412		472	
293		353		413		473	
294		354		414		474	
295		355		415		475	
296		356		416		476	
297		357		417		477	
298		358		418		478	
299		359		419		479	
300		360		420		480	