

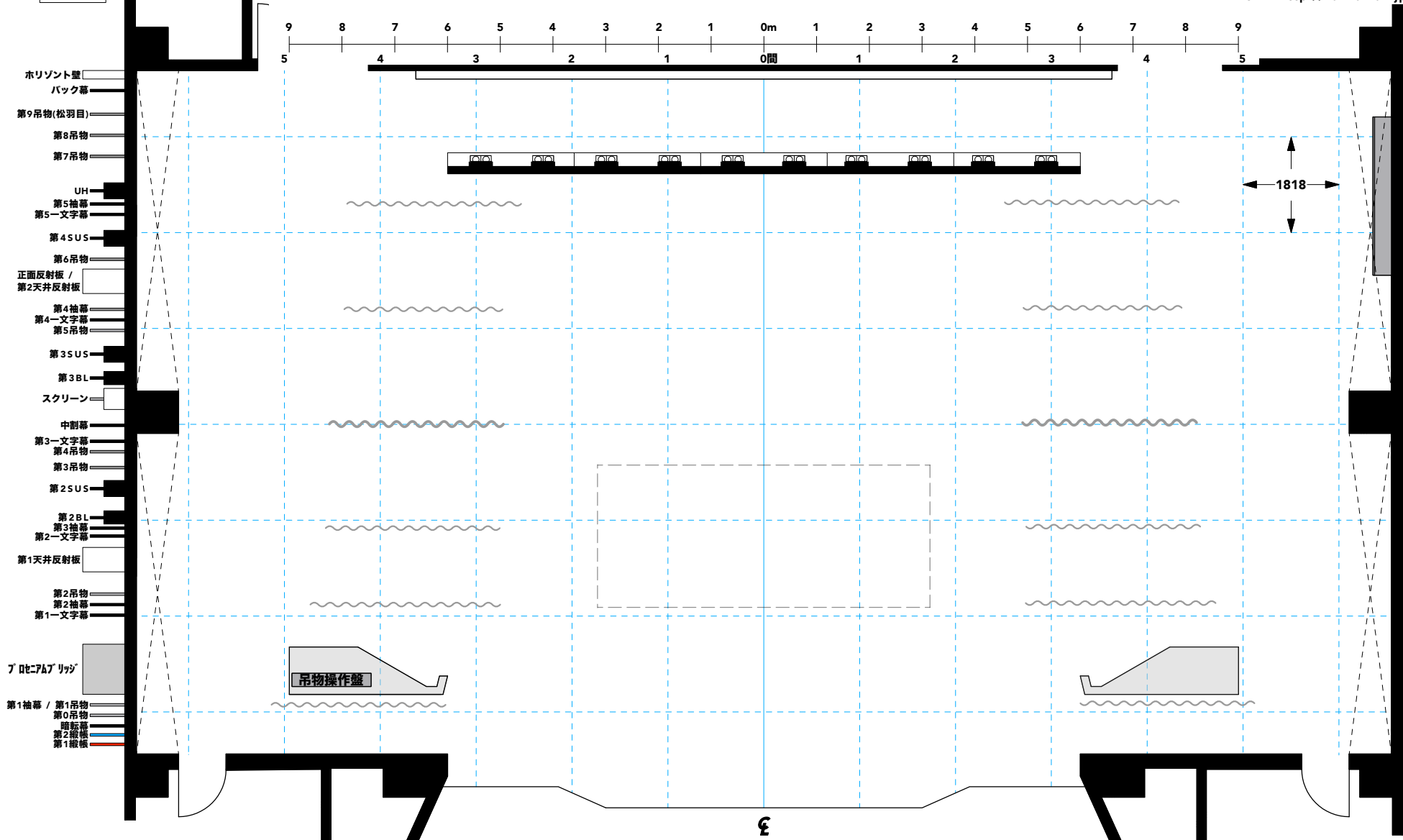
大ホール舞台平面図

1/100
A4版

催物名										
日程	年	月	日	～	月	日	時間	:	～	:



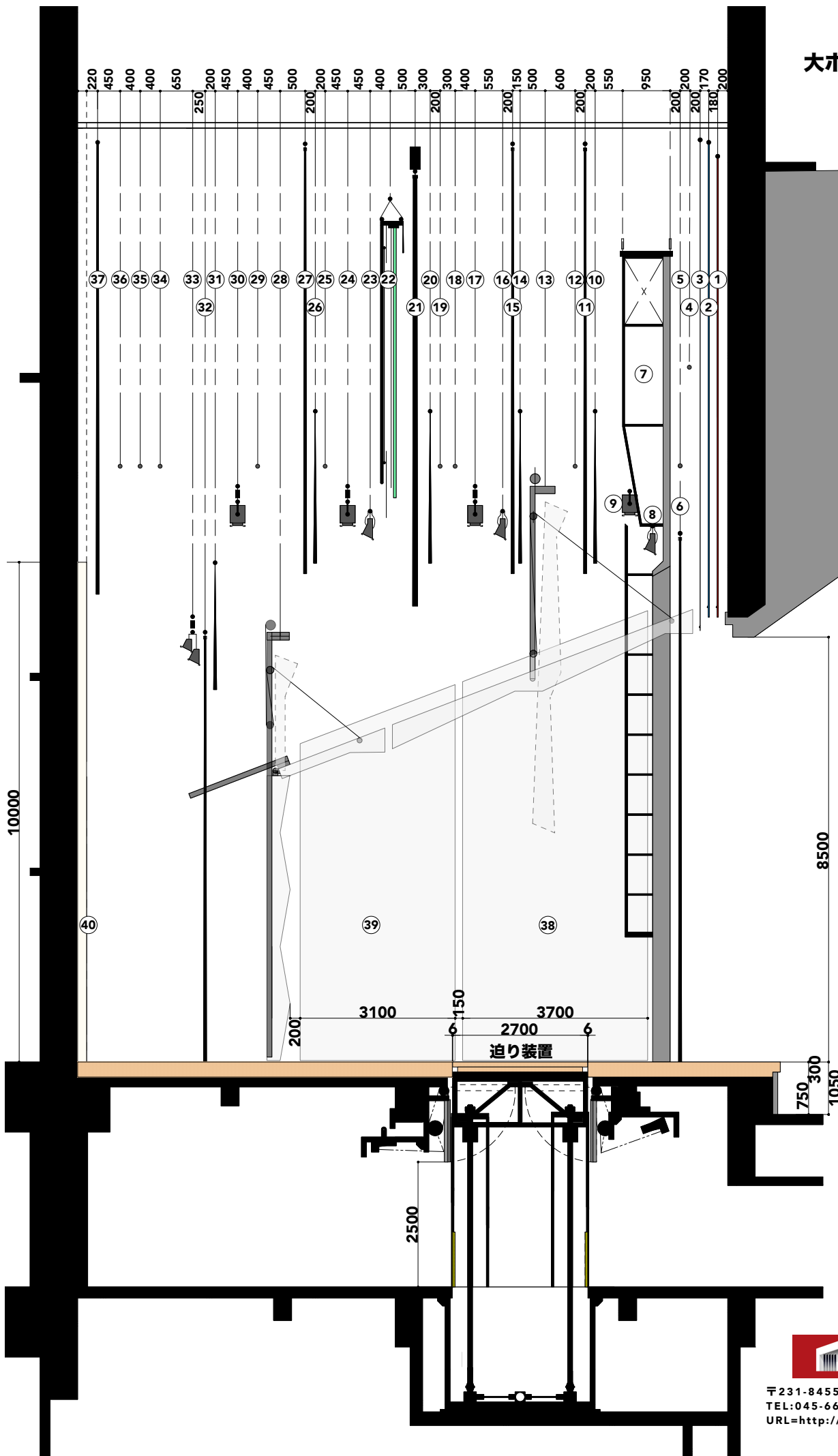
〒231-8455 横浜市中区住吉町4-42-1
TEL:045-662-1221 FAX:045-662-2050
URL: <http://kannaihall.jp>



- | | | | |
|-------------|---------|------------|-----------------|
| 1) プロセニウム間口 | 12m00cm | 5) スノコの高さ | 18m80cm |
| 2) プロセニウム高さ | 8m00cm | 6) 迫り寸法 | 6m30cm × 2m70cm |
| 3) 舞台奥行 | 13m87cm | 7) 固定水平ソント | H10m × W13m |
| 4) 舞台横幅 | 23m50cm | | |

大ホール舞台断面図

1/100
A4版



No	名称
1	第1級帳
2	第2級帳
3	暗転幕
4	第0吊物ハト
5	第1吊物ハト
6	第1 袖幕
7	プロセニアムリッジ
8	第1ホーダーライトハト
9	第1ガス・ソフトライトハト
10	第1-文字幕
11	第2 袖幕
12	第2吊物ハト
13	第1天井反射板
14	第2-文字幕
15	第3 袖幕
16	第2ホーダーライトハト
17	第2ガス・ソフトライトハト
18	第3吊物ハト
19	第4吊物ハト
20	第3-文字幕
21	中割幕
22	スクリーン装置
23	第3ホーダーライトハト
24	第3ガス・ソフトライトハト
25	第5吊物ハト
26	第4-文字幕
27	第4 袖幕
28	正面反射板 第2天井反射板
29	第6吊物ハト
30	第4ガス・ソフトライトハト
31	第5-文字幕
32	第5 袖幕
33	リゾットライト
34	第7吊物ハト
35	第8吊物ハト
36	第9吊物ハト (松葉目幕)
37	バック幕
38	第1側面反射板 (上手・下手)
39	第2側面反射板 (上手・下手)
40	固定リゾット



〒231-8455 横浜市中区住吉町4-42-1
TEL:045-662-1221 FAX:045-662-2050
URL=http://kannaihall.jp

横浜市市民文化会館 関内大ホール 吊物装置詳細表

令和4年7月現在

No	名称	駆動方式		メモリー	速度(m/min)	秒速	バトンパイプ				積載量(Kg)			幕寸法
		昇降	開閉				寸法(mm)	飛び切り(mm)	降り切り(mm)	口径(cm)	バトン自重	積載量	全積載量	W×H(mm)
1	第1 緞帳	電動	—	—	45	12秒	13.300	9.000	—	4.86	—	—	—	13.300×9.200
2	第2 緞帳	電動	—	—	5~45	108秒~12秒	13.300	9.000	—	4.86	—	—	—	13.300×9.400
3	暗転幕	電動	—	—	30	17.5秒	13.300	8.750	—	4.86	—	—	—	13.300×9.500
4	第0 吊物 バトン	電動	—	—	15	59秒	18.000	16.000	1.250	4.86	70	160	230	—
5	第1 吊物 バトン	電動	—	○	5.5~30.5	176秒~31秒	11.500	16.300	1.250	4.86	50	300	350	—
6	第1 袖幕	電動	手引き	—	10	—	3.350×2	—	—	4.86	—	—	—	3.350×11.000
7	プロセニウムブリッジ ※	—	—	—	—	—	—	—	320	—	2,800	—	—	—
8	第1 ボーダーライト ※	電動	—	○	3	—	10.800	9.900	1.240	4.86	50+灯体80	650	3.800	—
9	第1 サスペンションライト ※	—	—	—	—	—	11.200	—	1.340	4	50+灯体170	—	—	—
10	第1 一文字幕	電動	—	○	15	—	16.500	16.250	1.300	4.86	70	230	300	16.500×3.000
11	第2 袖幕	電動	手引き	—	10	—	3.900×2	—	—	4.86	—	—	—	3.900×8.500
12	第2 吊物 バトン	電動	—	○	5.5~30.5	176秒~31秒	13.300	16.300	1.250	4.86	50	300	350	—
13	第1 天井反射板	電動	—	—	3	—	—	—	—	—	—	—	4.450	—
14	第2 一文字幕	電動	—	○	15	—	16.500	16.250	1.300	4.86	70	230	300	16.500×3.000
15	第3 袖幕	電動	手引き	—	10	—	3.300×2	—	—	4.86	—	—	—	3.300×8.500
16	第2 ボーダーライト	電動	—	○	15	—	13.300	11.600	1.300	4.86	50+灯体80	220	350	—
17	第2 サスペンションライト	電動	—	○	7	—	13.300	12.400	1.140	4	50+灯体170	480	700	—
18	第3 吊物 バトン	電動	—	○	5.5~30.5	176秒~31秒	13.300	16.300	1.250	4.86	50	300	350	—
19	第4 吊物 バトン	電動	—	○	5.5~30.5	176秒~31秒	13.300	16.300	1.250	4.86	50	300	350	—
20	第3 一文字幕	電動	—	○	15	—	16.500	16.200	1.300	4.86	70	230	300	16.500×3.000
21	中割幕 ※	電動	手引き	—	15	—	9.000	—	—	—	—	—	—	9.000×8.500
22	スクリーン装置	電動	—	—	3	—	—	—	—	—	—	—	—	—
23	第3 ボーダーライト	電動	—	○	15	—	13.300	11.520	1.300	4.86	50+灯体80	220	350	—
24	第3 サスペンションライト	電動	—	○	7	—	13.300	12.300	1.140	4	50+灯体170	480	700	—
25	第5 吊物 バトン	電動	—	○	5.5~30.5	176秒~31秒	13.300	16.300	1.250	4.86	50	300	350	—
26	第4 一文字幕	電動	—	○	15	—	16.000	16.000	1.300	4.86	70	230	300	—
27	第4 袖幕	電動	手引き	—	10	—	3.000×2	—	—	4.86	—	—	—	3.000×8.500
28	正面反射板・第2天井反射板	電動	—	—	3	—	—	—	—	—	—	—	4.500	—
29	第6 吊物 バトン	電動	—	○	5.5~30.5	176秒~31秒	13.300	16.300	1.250	4.86	50	300	350	—
30	第4 サスペンションライト	電動	—	○	7	—	13.300	12.300	1.140	4	50+灯体170	480	700	—
31	第5 一文字幕	電動	—	○	15	—	13.300	16.000	1.300	4.86	50	250	300	13.300×2.500
32	第5 袖幕	電動	手引き	—	10	—	3.200×2	—	—	4.86	—	—	—	3.200×8.500
33	ホリゾントライト(LED)	電動	—	○	15	—	13.300	10.000	—	4	50+灯体110	590	750	—
34	第7 吊物 バトン	電動	—	○	5.5~30.5	176秒~31秒	13.000	16.300	1.250	4.86	50	300	350	—
35	第8 吊物 バトン	電動	—	○	5.5~30.5	176秒~31秒	13.000	16.300	1.250	4.86	50	300	350	—
36	第9 吊物 バトン(松葉目幕)	電動	—	○	5.5~30.5	176秒~31秒	13.000	16.300	1.250	4.86	50	300	350	—
37	バック幕	電動	—	—	15	34秒	13.000	—	—	—	50	80	130	13.300×9.000
38	第1 側面反射板(上手・下手)	電動	—	—	1.5	—	—	—	—	—	—	—	1.500	—
39	第2 側面反射板(上手・下手)	電動	—	—	1.5	—	—	—	—	—	—	—	900	—

※中割幕の開閉は下手側のみ

第1ボーダーライトと第1サスペンションライトはプロセニウムブリッジに共吊り